

# Lokala föreskrifter för att skydda människors hälsa och miljö

Beslutad av kommunfullmäktige  
20 december 2010, § 139. Dnr 10/262

**Dokumenttyp:** Övrigt

**Dokumentet gäller för:** Skövde kommun

**Diarienummer:** 10/262

**Reviderad:** ej reviderad

**Giltighetstid:** Tills vidare

**Tidpunkt för aktualitetsprövning:** En gång per mandatperiod

**Dokumentansvarig:** Stadsjurist, SSV

**Andra tillhörande dokument:** -

# Lokala föreskrifter för att skydda människors hälsa och miljö

Antagen av kommunfullmäktige 2010-12-20, § 139

Föreskriften är skickad till Länsstyrelsen för godkännande



## Lokala föreskrifter för att skydda människors hälsa och miljö

### Inledande bestämmelser

#### 1 §

Utöver bestämmelserna i miljöbalken (1998:808) och förordningen (1998:899) om miljöfarlig verksamhet och hälsoskydd gäller följande lokala föreskrifter för att skydda människors hälsa och miljön.

### Djurhållning

#### 2 §

Det krävs tillstånd att hålla

1. nötkreatur, häst, get, får eller svin,
2. pälsdjur eller fjäderfä som inte är sällskapsdjur,
3. orm,

inom område med detaljplan eller områdesbestämmelser.

### Tomgångskörning

#### 3 §

Inom detaljplanelagt område eller inom annat tätbebyggt område får en förbränningsmotor i stillastående motordrivet fordon hållas igång utomhus i högst en minut.

Detta gäller inte:

1. om trafikförhållanden föranlett fordonet att stanna, t ex i trafikkö,
2. om motorn hålls igång för att – i den mån det behövs för fordonets ändamålsenliga brukande – driva annan anordning (på fordonet) än sådan som avser uppvärmning.

### Spridning av gödsel

#### 4 §

Den som avser att sprida naturlig gödsel, slam eller annan orenlighet inom detaljplanelagt område eller inom annat tätbebyggt område eller inom 100 meter från nämnda områden ska anmäla detta innan spridning sker.

Anmälan fordras inte för spridning på villatomt, och om nedmyllning sker i omedelbar anslutning till spridningen. Anmälan fordras inte heller om spridningen av orenligheten regleras i tillstånd enligt miljöbalken.

### **Ansökan och anmälan**

#### 5 §

Prövning av ansökan om tillstånd eller undantag samt handläggning av anmälan enligt dessa föreskrifter sker av den kommunala nämnd som svarar för tillsyn enligt miljöbalken.

Ansökan, undantag och anmälan ska vara skriftlig och innehålla de uppgifter som behövs för ärendet samt de ritningar och tekniska beskrivningar som behövs för att bedöma de anordningar, lokaler eller anläggningar som avses i ansökan eller anmälan.

Tillstånd eller anmälan fodras inte om tillstånds- eller anmälningsplikt föreligger enligt miljöbalken med tillhörande föreskrifter.

Tillstånd enligt dessa bestämmelser får förenas med särskilda villkor.

### **Straffbestämmelser**

#### 6 §

I 29 kap. miljöbalken finns bestämmelser om straff om man bryter mot dessa föreskrifter.

### **Undantag**

#### 7 §

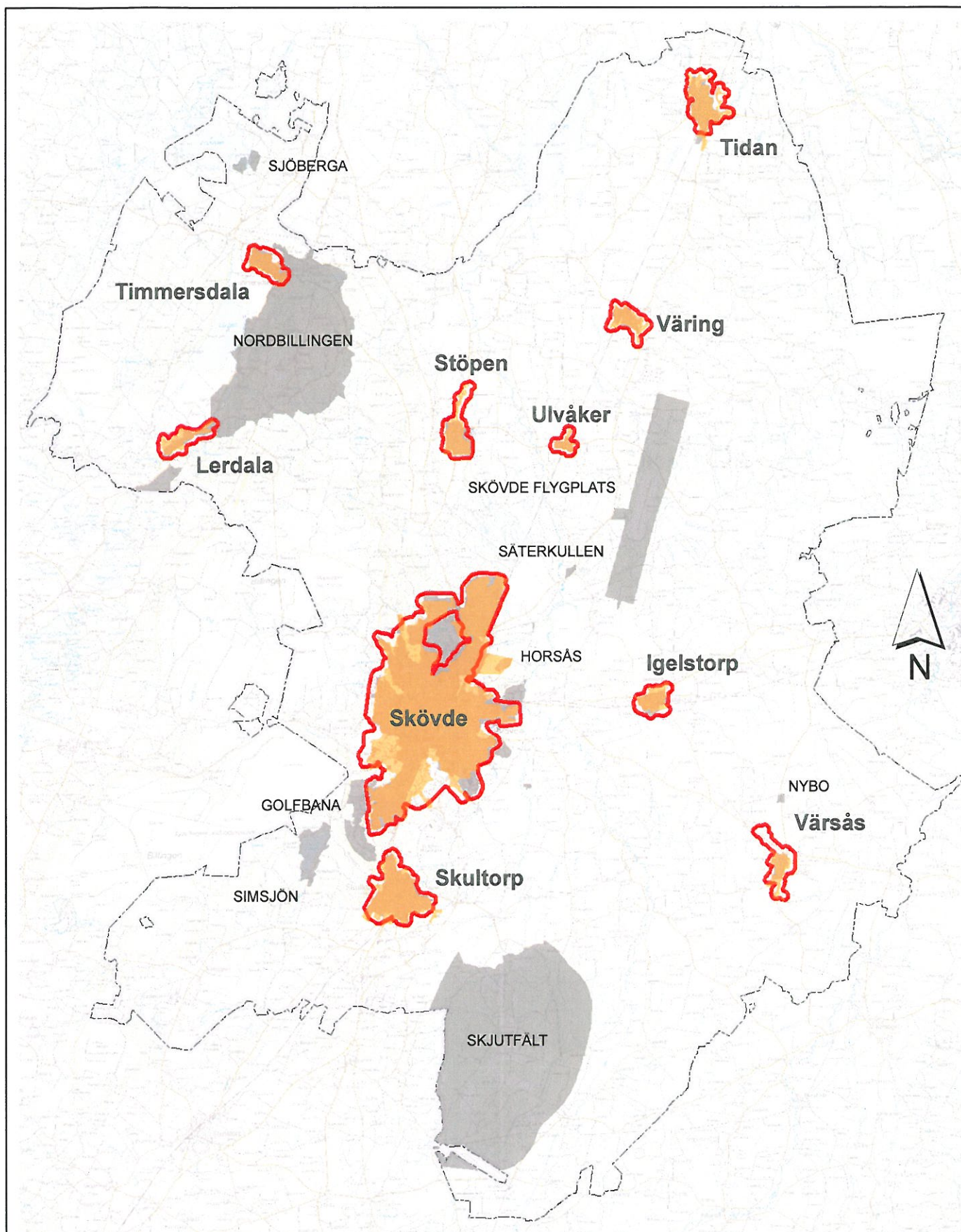
Undantag kan medges från dessa föreskrifter, efter ansökan, om det är uppenbart att risk för olägenheter från miljö- och hälsoskyddssynpunkt inte föreligger.

Beslut om undantag enligt dessa bestämmelser får förenas med särskilda villkor.

### **Avgifter**

#### 8 §

Särskild avgift kan tas ut för ansökan om tillstånd eller undantag samt handläggning av anmälan. Allt enligt taxa som kommunalförbundet Miljösamverkan Östra Skaraborg beslutat om.

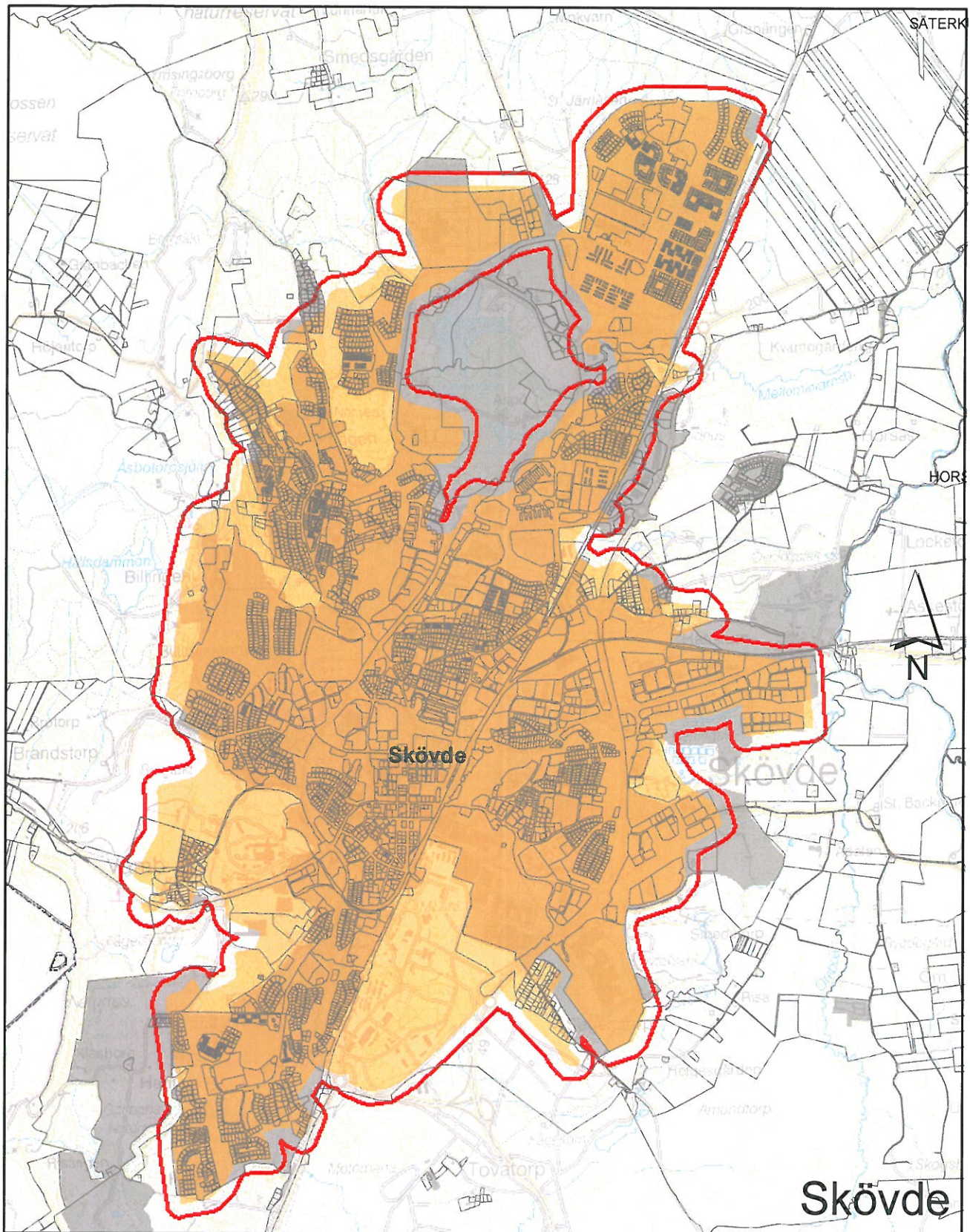


## Karta tillhörande Skövde kommuns föreskrifter om hälsoskydd.

Kartan upprättat 2010-10-05 av  
Plan, Bygg o Lantmäteriförvaltningen

### Teckenförklaring

- Tätbebyggt område
  - 100 m utanför tätbebyggt område
  - Detaljplanlagt område
- Detaljerad karta finn över varje tätort.






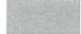
**SKÖVDE  
KOMMUN**

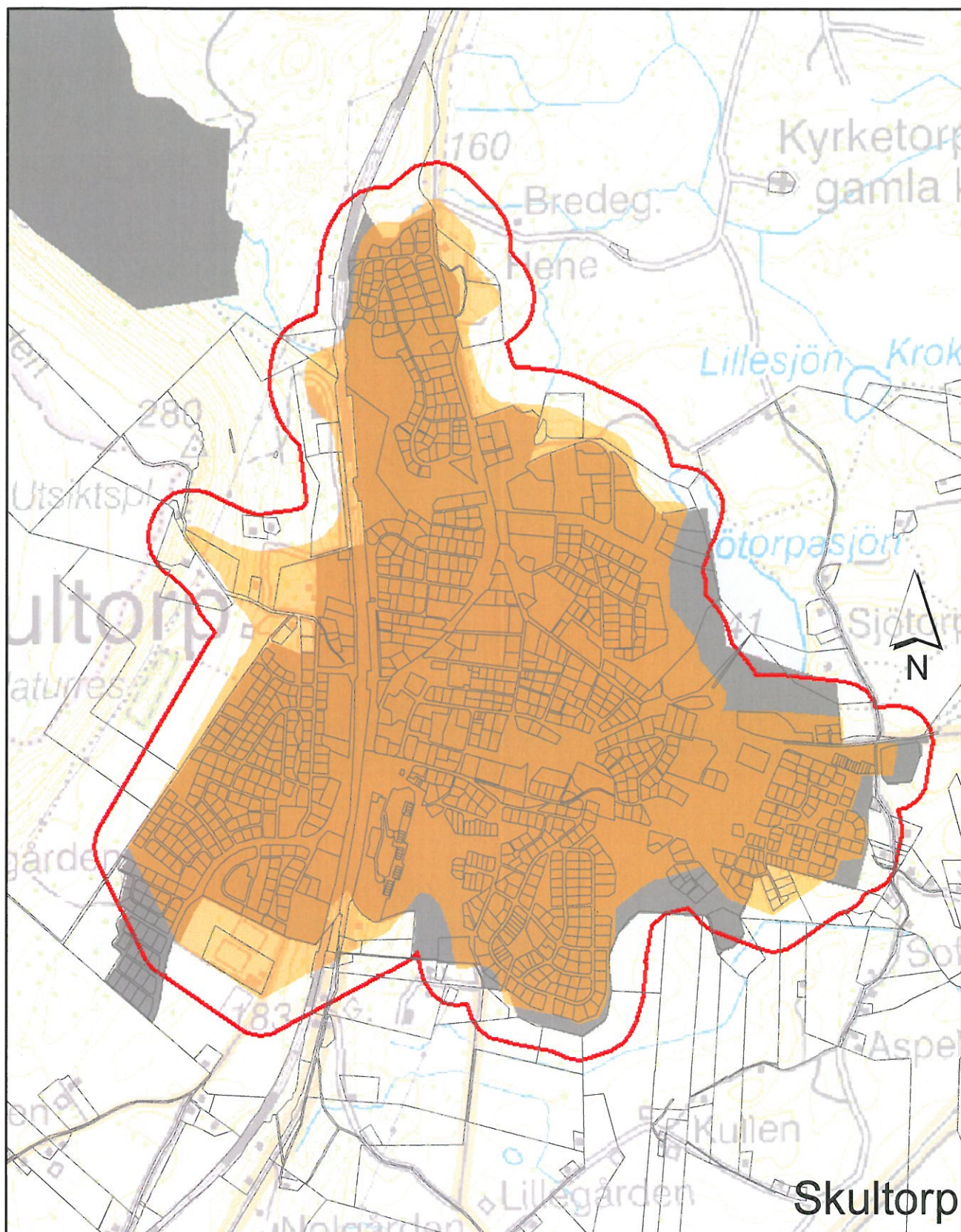


**Karta tillhörande Skövde kommuns  
föreskrifter om hälsoskydd.**

Kartan upprättat 2010-10-05 av  
Plan, Bygg o Lantmäteriövervaltningen

**Teckenförklaring**





-  Fastighetsgräns
-  Tätbebyggt område
-  100 m utanför tätbebyggt område
-  Detaljplanlagt område



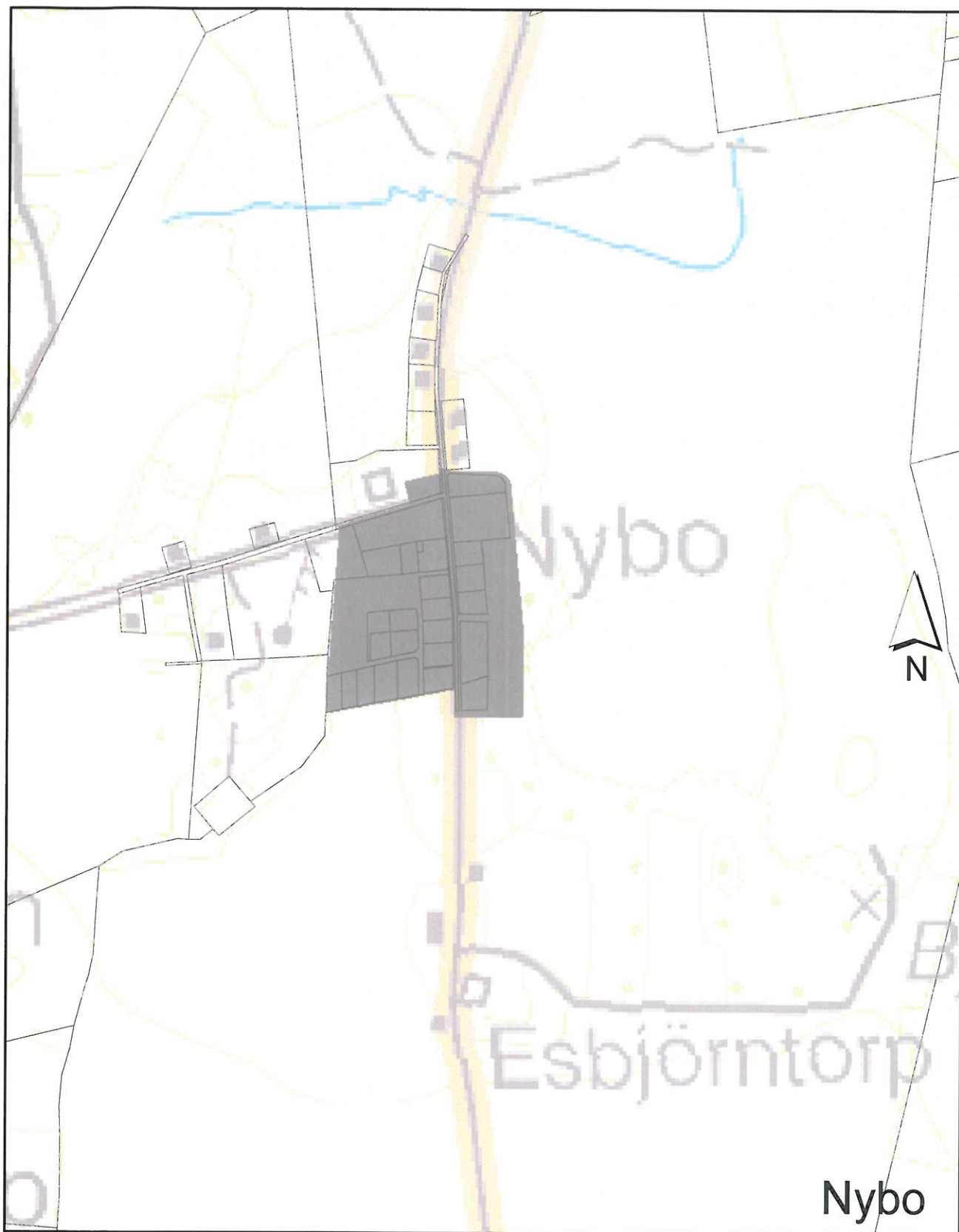
**Karta tillhörande Skövde kommuns  
föreskrifter om hälsoskydd.**

Kartan upprättat 2010-10-05 av  
Plan, Bygg o Lantmäteriförvaltningen

**Teckenförklaring**

-  Fastighetsgräns
-  Tätbebyggt område
-  100 m utanför tätbebyggt område
-  Detaljplanlagt område







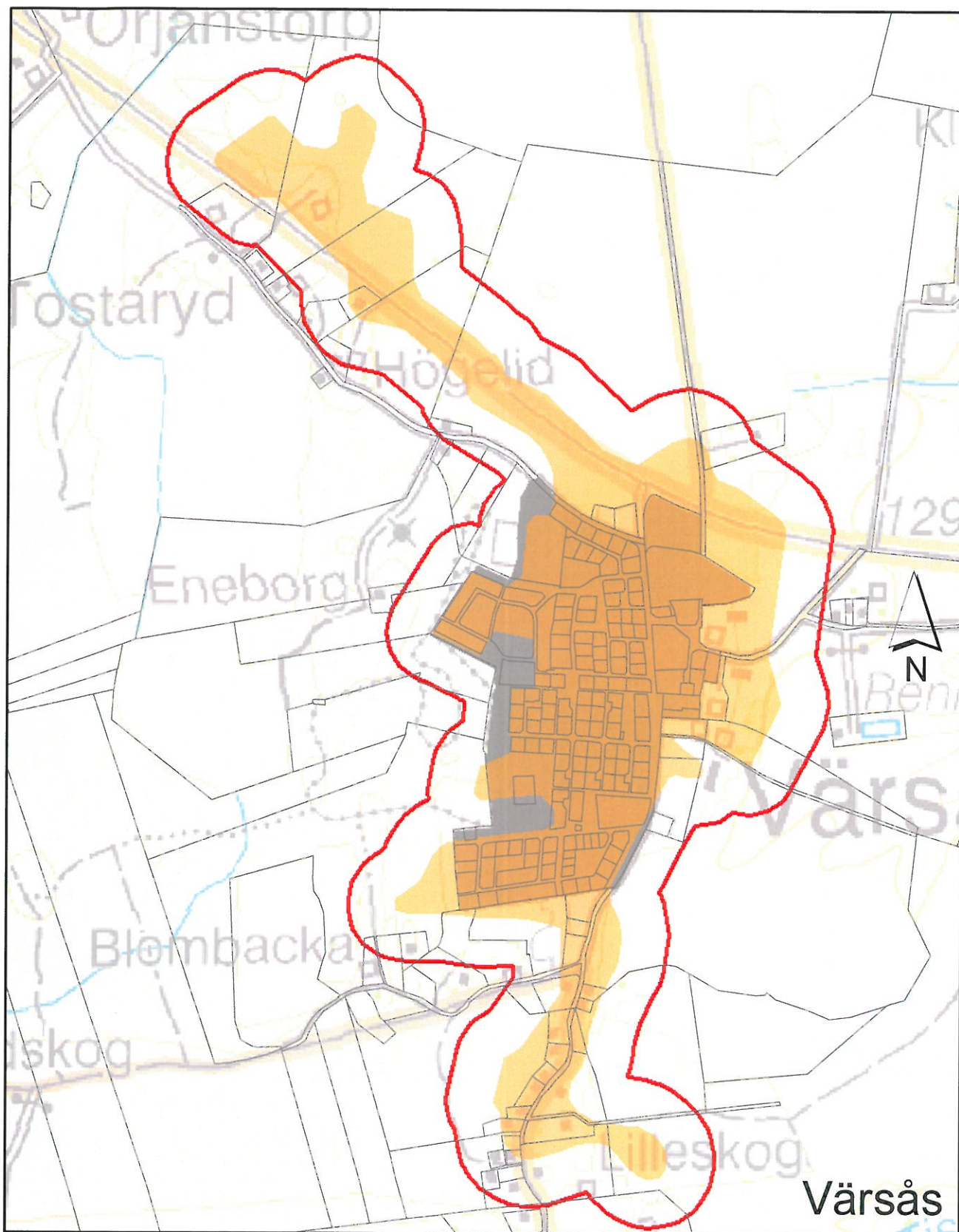


**Karta tillhörande Skövde kommuns  
föreskrifter om hälsoskydd.**

Kartan upprättat 2010-10-05 av  
Plan, Bygg o Lantmäteriförvaltningen

**Teckenförklaring**




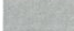
-  Fastighetsgräns
-  Tätbebyggt område
-  100 m utanför tätbebyggt område
-  Detaljplanelagt område

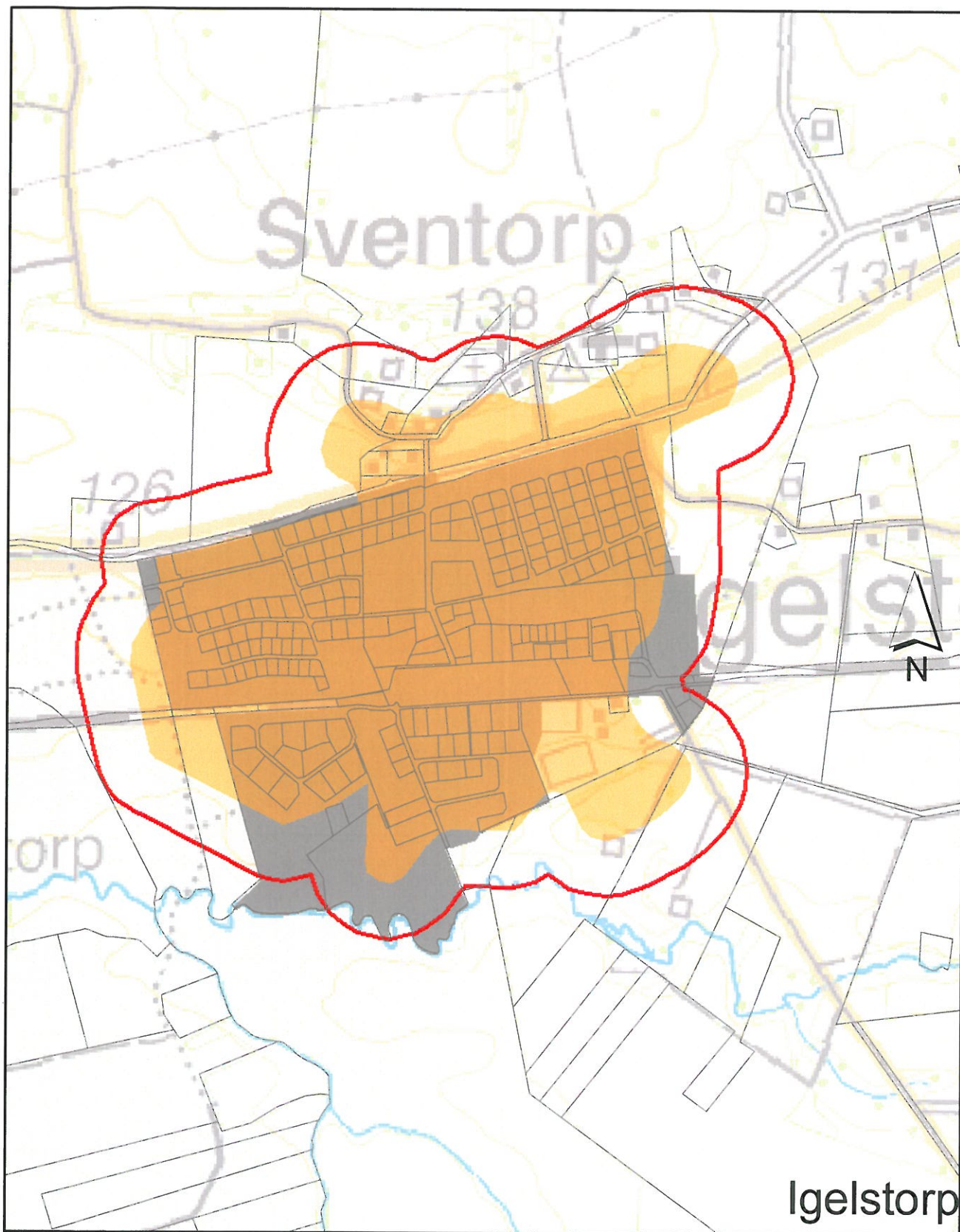


**Karta tillhörande Skövde kommuns  
föreskrifter om hälsoskydd.**

Kartan upprättat 2010-10-05 av  
Plan, Bygg o Lantmäteriförvaltningen

**Teckenförklaring**

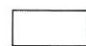



-  Fastighetsgräns
-  Tätbebyggt område
-  100 m utanför tätbebyggt område
-  Detaljplanelagt område

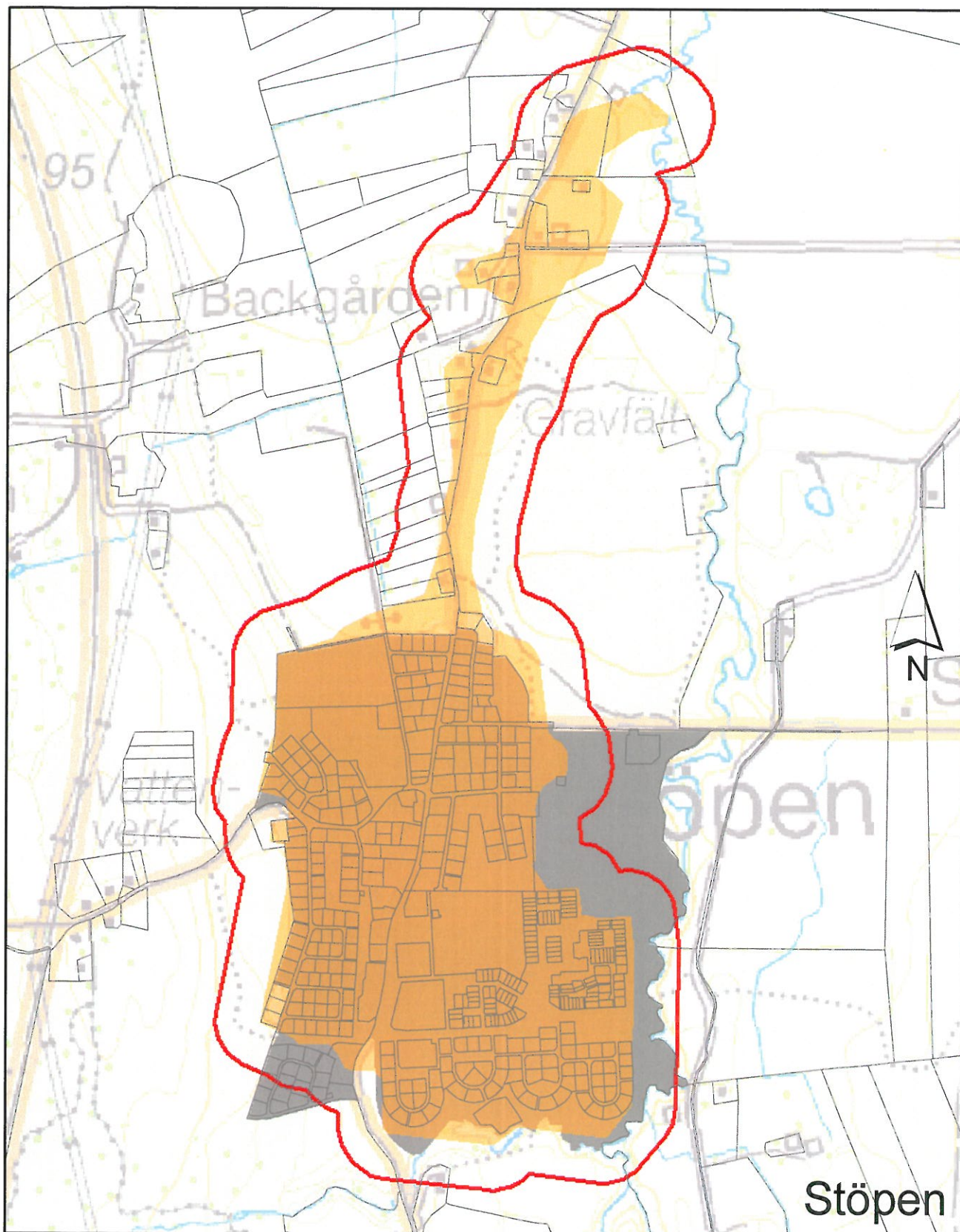


**Karta tillhörande Skövde kommuns  
föreskrifter om hälsoskydd.**

Kartan upprättat 2010-10-05 av  
Plan, Bygg o Lantmäteriförvaltningen

**Teckenförklaring**

-  Fastighetsgräns
-  Tätbebyggt område
-  100 m utanför tätbebyggt område
-  Detaljplanelagt område






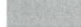
**SKÖVDE  
KOMMUN**

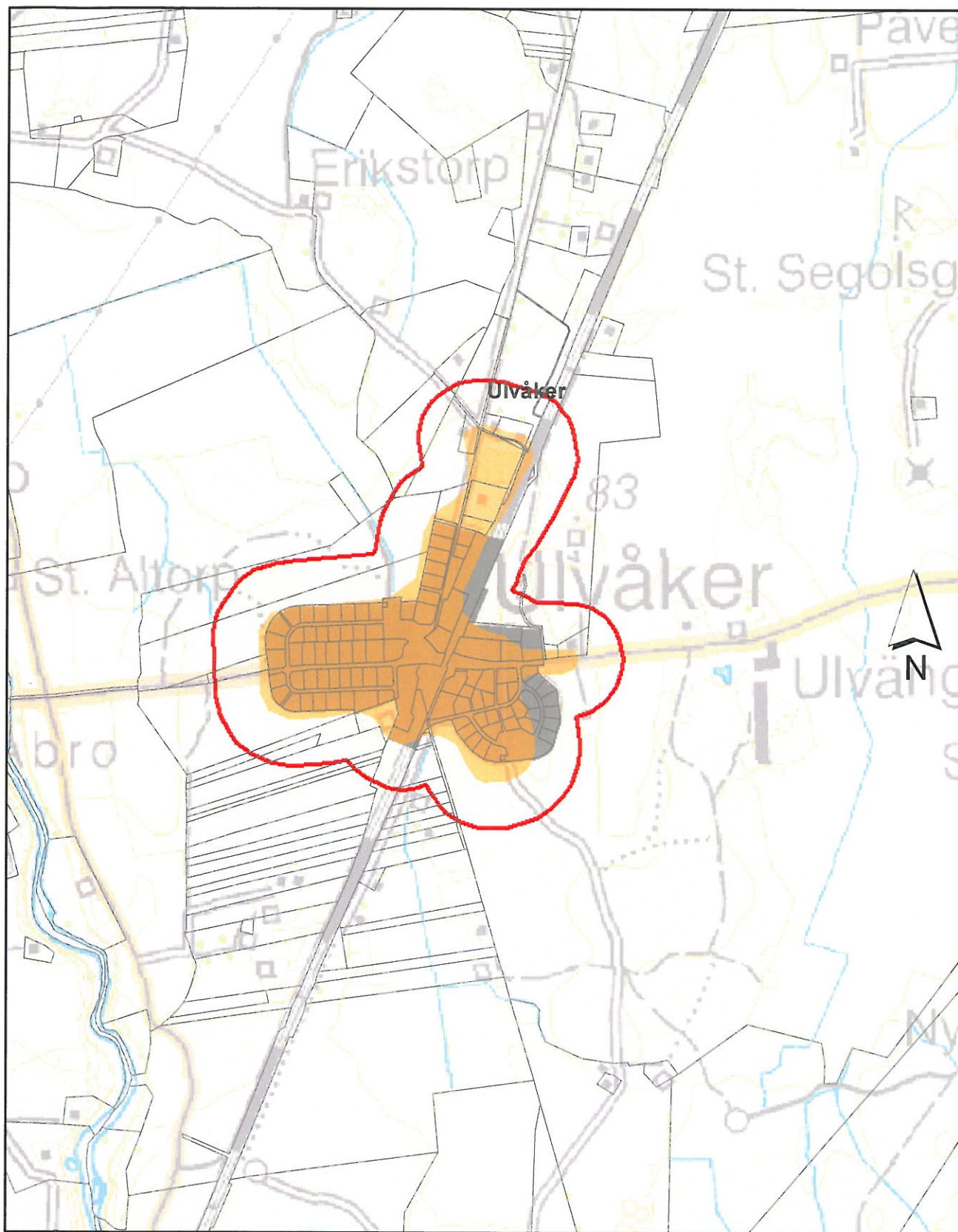


**Karta tillhörande Skövde kommuns  
föreskrifter om hälsoskydd.**

Kartan upprättat 2010-10-05 av  
Plan, Bygg o Lantmäteriförvaltningen

**Teckenförklaring**




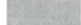
-  Fastighetsgräns
-  Tätbebyggt område
-  100 m utanför tätbebyggt område
-  Detaljplanlagt område

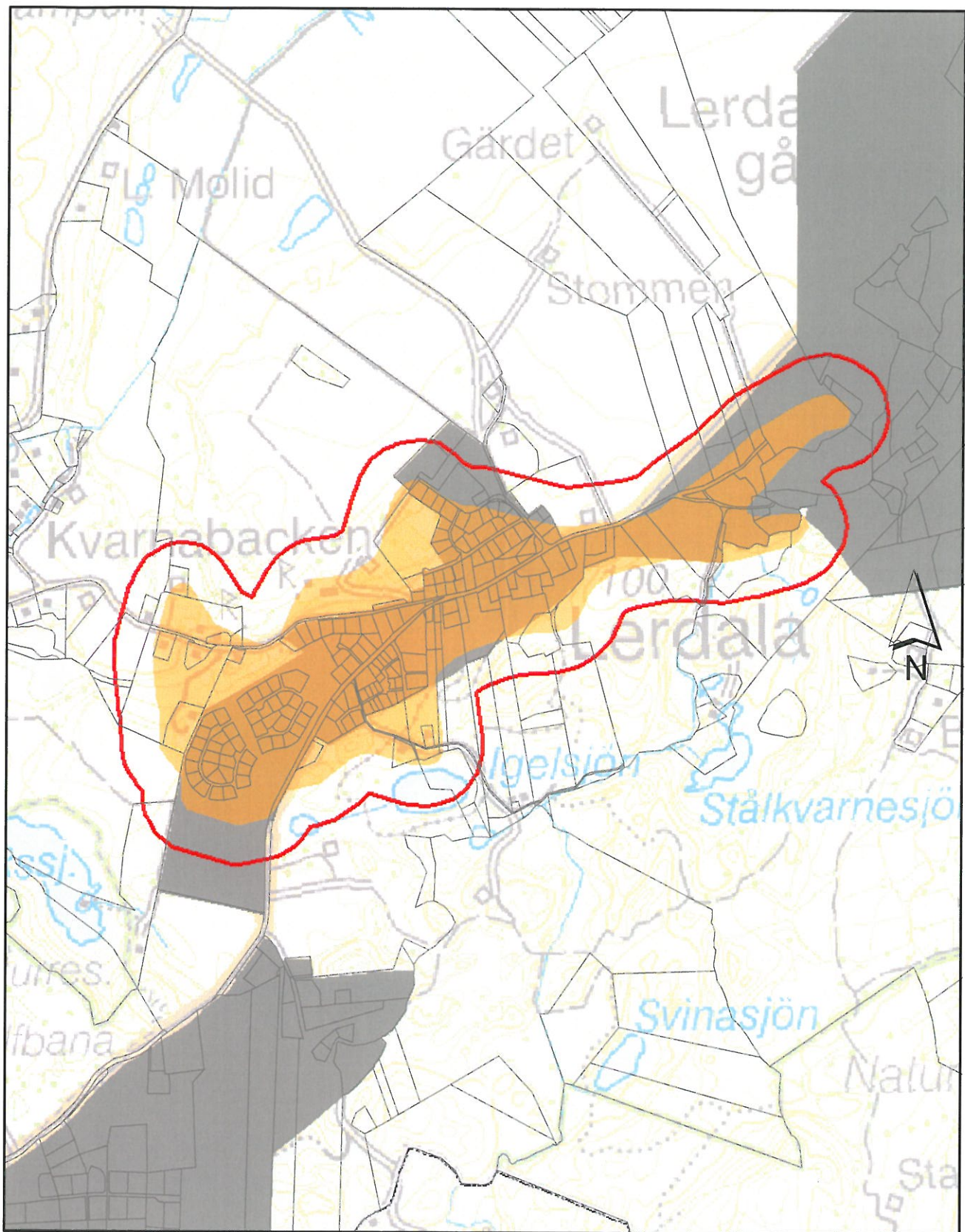


**Karta tillhörande Skövde kommuns  
föreskrifter om hälsoskydd.**

Kartan upprättat 2010-10-05 av  
Plan, Bygg o Lantmäteriförvaltningen

**Teckenförklaring**

-  Fastighetsgräns
-  Tätbebyggt område
-  100 m utanför tätbebyggt område
-  Detaljpanelagt område







**SKÖVDE  
KOMMUN**

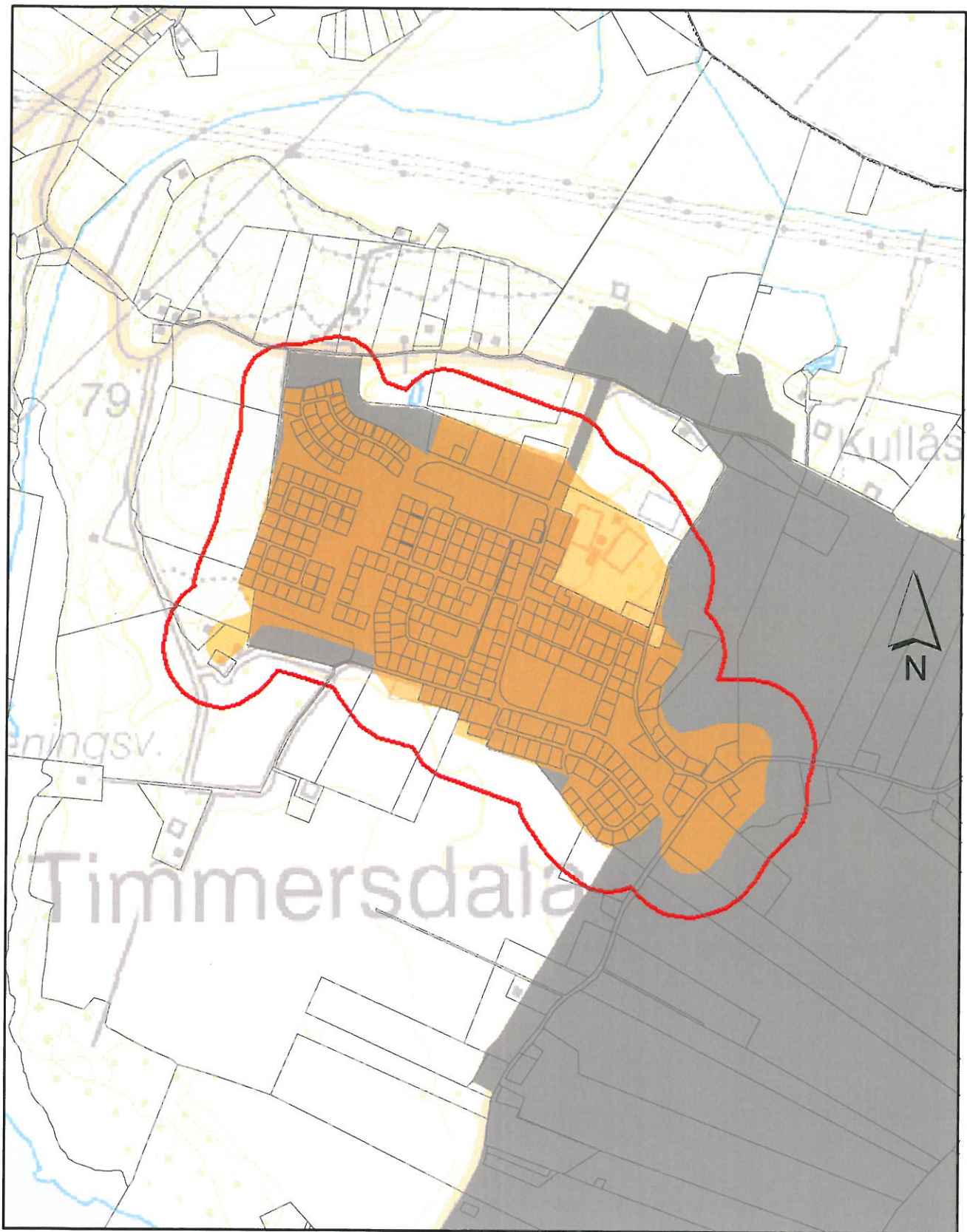


**Karta tillhörande Skövde kommuns  
föreskrifter om hälsoskydd.**

Kartan upprättat 2010-10-05 av  
Plan, Bygg o Lantmäteriförvaltningen

**Teckenförklaring**

-  Fastighetsgräns
-  Tätbebyggt område
-  100 m utanför tätbebyggt område
-  Detaljplanelagt område







**SKÖVDE  
KOMMUN**

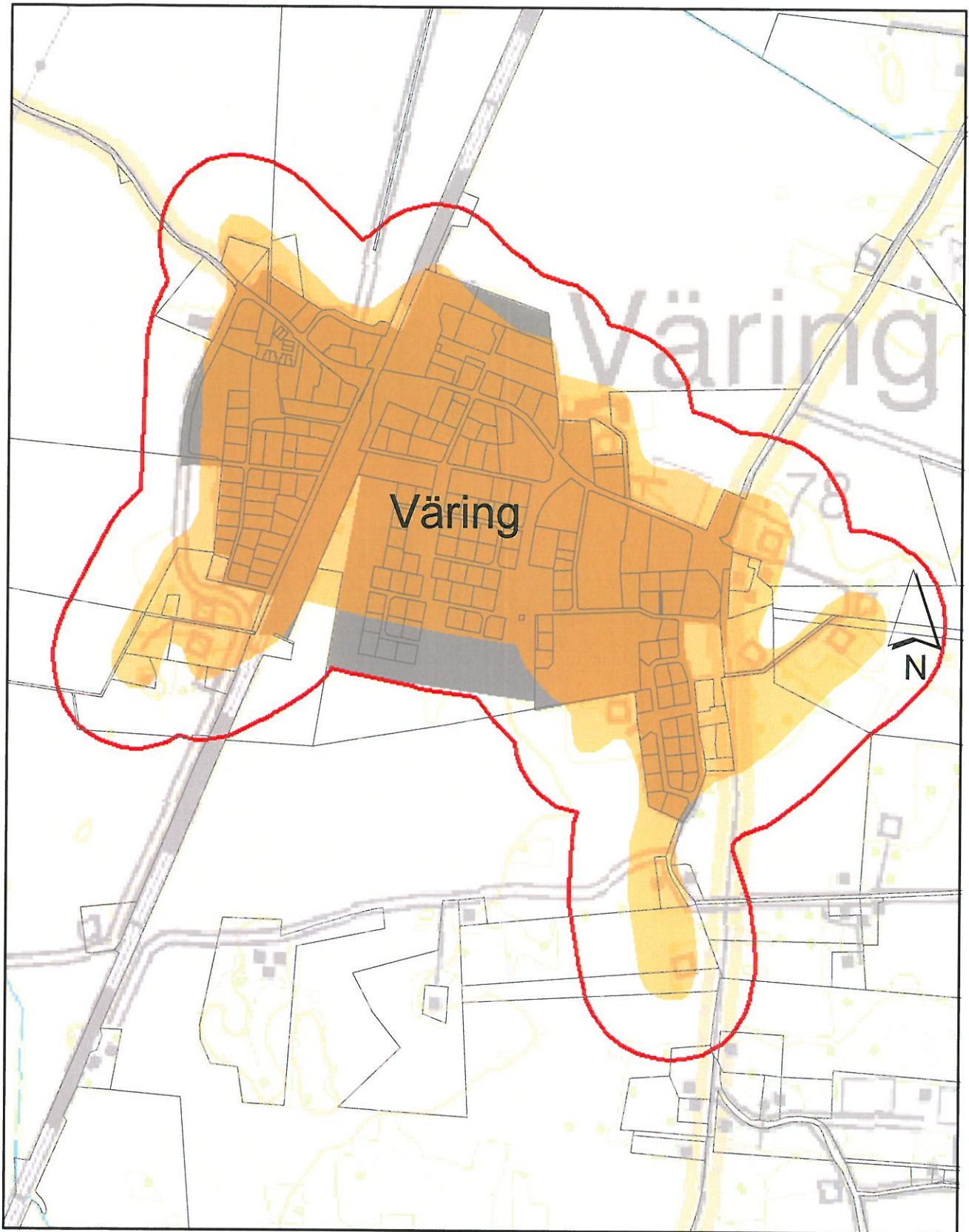


**Karta tillhörande Skövde kommuns  
föreskrifter om hälsoskydd.**

Kartan upprättat 2010-10-05 av  
Plan, Bygg o Lantmäterförvaltningen

**Teckenförklaring**

-  Fastighetsgräns
-  Tätbebyggt område
-  100 m utanför tätbebyggt område
-  Detaljplanelagt område



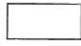


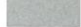
**SKÖVDE  
KOMMUN**



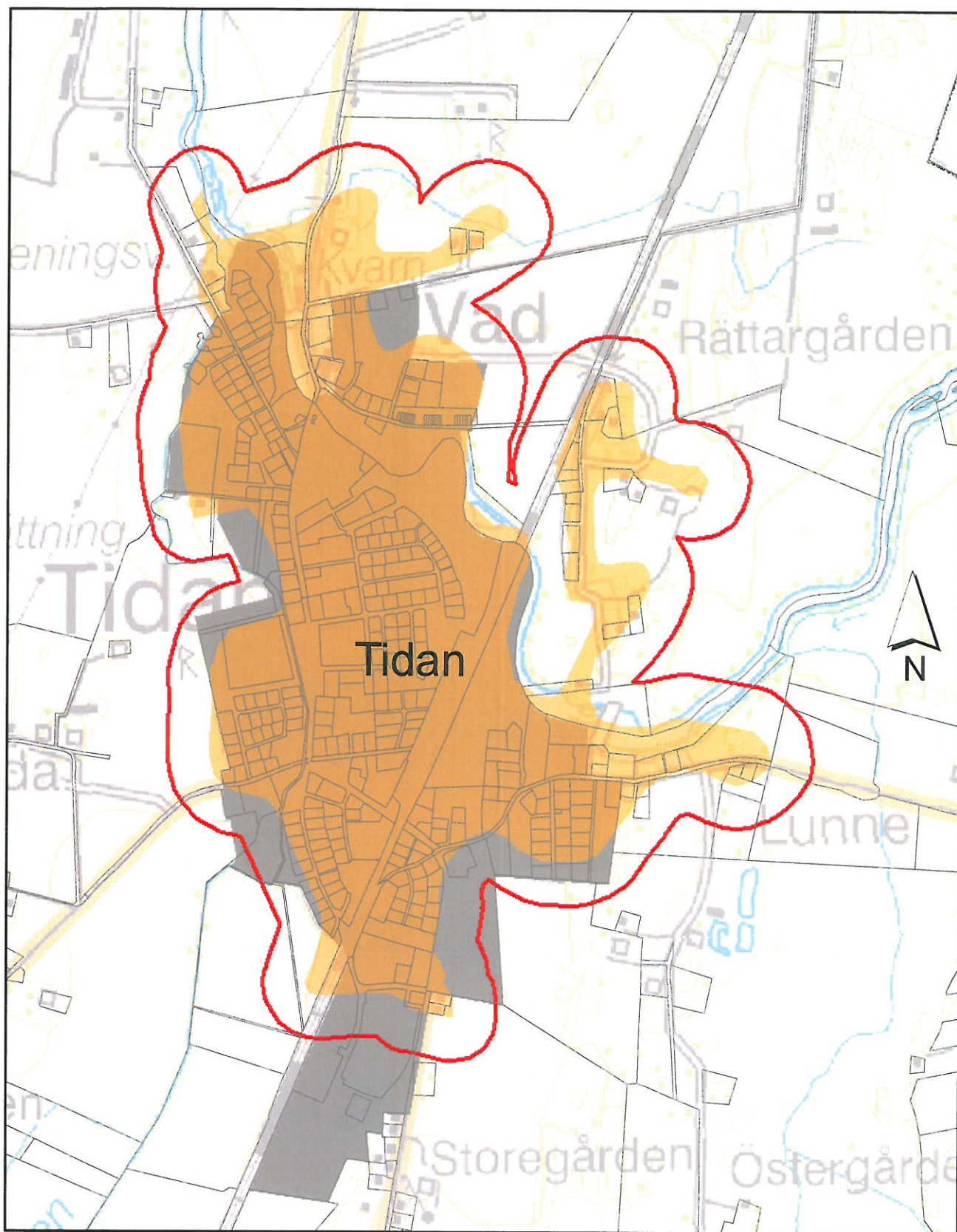
**Karta tillhörande Skövde kommuns  
föreskrifter om hälsoskydd.**

Kartan upprättat 2010-10-05 av  
Plan, Bygg o Lantmäteriförvaltningen

**Teckenförklaring**

-  Fastighetsgräns
-  Tätbebyggt område
-  100 m utanför tätbebyggt område
-  Detaljplanelagt område




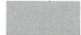




**Karta tillhörande Skövde kommuns  
föreskrifter om hälsoskydd.**

Kartan upprättat 2010-10-05 av  
Plan, Bygg o Lantmäteriövervaltningen

**Teckenförklaring**

-  Fastighetsgräns
-  Tätbebyggt område
-  100 m utanför tätbebyggt område
-  Detaljplanlagt område