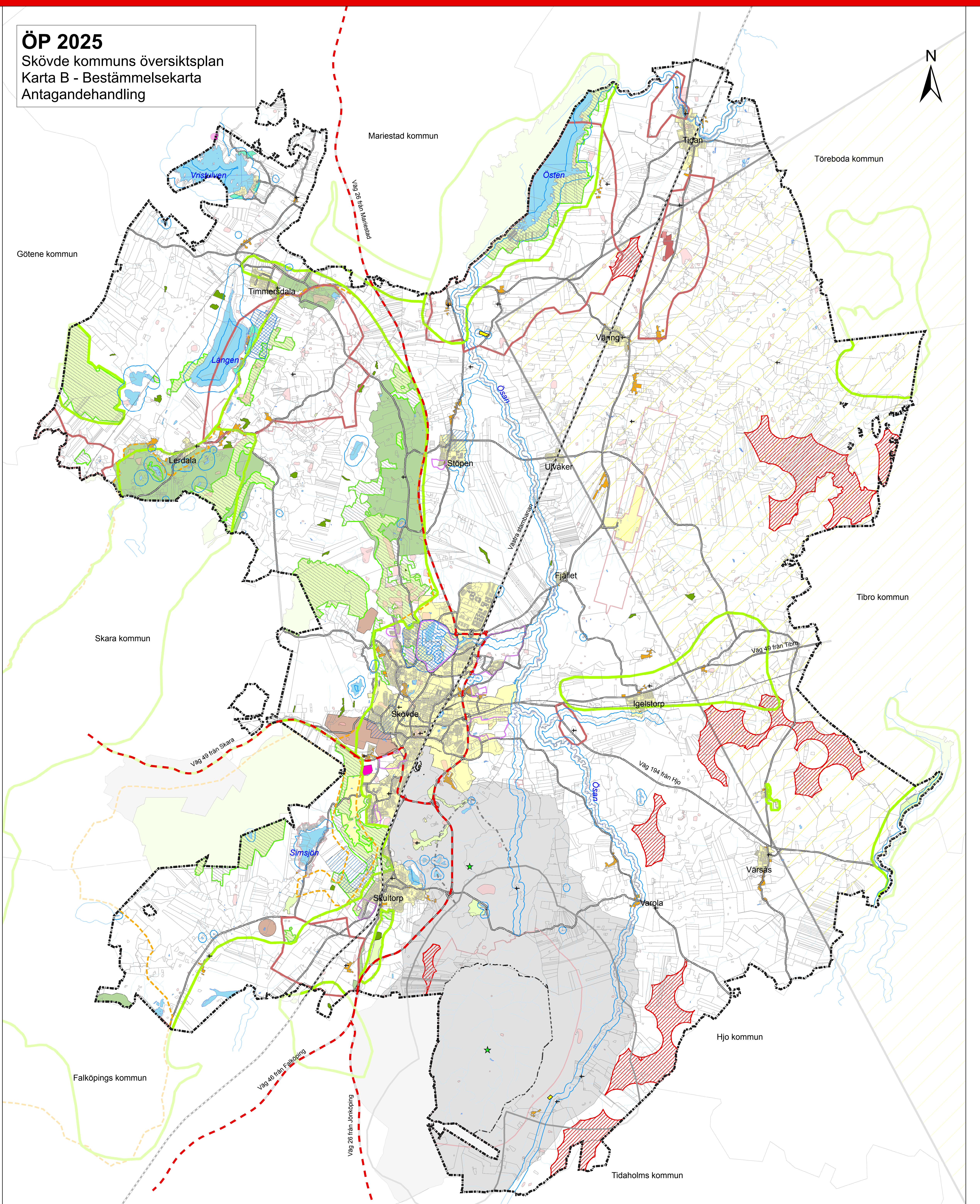


ÖP 2025

Skövde kommuns översiktsplan
Karta B - Bestämmelekarta
Antagandehandling



Bestämmelser

- | | | |
|---------------------------------|-------------------------------------------|---------------------------------------------|
| + Kyrkor skyddade enligt lag | ○ Riksintrasse friluftsliv | ■ Biotopskyddsområde |
| — Kraftledning 400 kV | □ Områdesbestämmelser | ■ Landskapsbildskydd |
| ■ Byggnadsminne | ■ LIS-område | ■ Naturservat |
| — Riksintrasse vägar | ■ Planprogram | ■ Kulturresevat |
| □ Kommungräns | ■ Vattentäkter yttre skyddszon föreslagen | ■ Natura 2000 |
| — Strandskydd | ■ Vattentäkter yttre skyddszon | ■ Riksintrasse mineral |
| — Område för skjutfält | ■ Fågelskyddsområde | ■ Prioriterade vindkraftsområden |
| — Grovkalibrigt bullerområde | ■ Fornlämningsytor | ★ Riksintrasse totalförsvaret (punktobjekt) |
| — Finkalibrigt bullerområde | ■ Sammanhållen bebyggelse | □ Stoppyta för totalförsvaret |
| — Riksintrasse järnväg | | ■ Planlagda områden |
| ■ Riksintrasse naturvård | | ■ Samrådsområden totalförsvaret |
| ■ Riksintrasse kulturminnesvård | | |

Samrådsutställning 2011-05-10 - 2011-07-04
Utställning 2011-12-12 - 2012-02-29
Antagen av KF 2012-06-18 § 96
Laga kraft 2012-07-19

