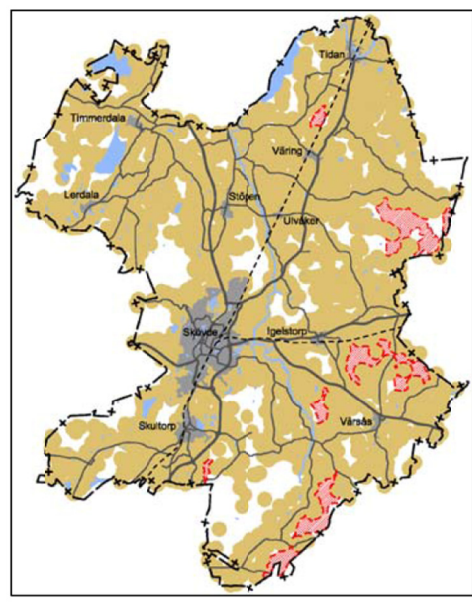


- Bebyggelse bostäder
- Bebyggelse industri, service mm
- Åkermark
- Sankmark
- Barrskog
- Hygge
- Lövskog
- Öppen mark
- Befintligt vindkraftsverk

- Prioriterade vindkraftsområden**
- 1-områden** bör i första hand prioriteras för större vindkraftetableringar. Även **2-områdena** bedöms lämpliga för större vindkraftsetableringar men har pga landskapsbildsmässiga skäl en något lägre prioritet.
- Övriga områden**
- Områden inom vilka etablering av vindkraft bör ske med stor hänsyn.
- Olämpliga områden för vindkraft**
- Områden som dragts ifrån vid kartanalysen, pga markanvändningsintressen som inte bedöms förenliga med vindkraften.
- Markområden som berörs av 500 m skyddsavstånd till bebyggelse



Skala A3/1:120 000, A1/1:60 000  
 0 2 4km

## Karta 2

# Skövde vindkraftsplan

### Tematiskt tillägg till "Framtidsplan 2015"

### Skövde kommuns översiktsplan

Vatten och Samhällsteknik AB

ANTAGEN I KF §80, 2010-06-21  
 LAGAKRAFT 2010-07-19

