

# nyistan

En tidning för alla nya Skövdebor

Välkommen  
til Skövde!



SKÖVDE



# Välkommen till Skövde!

Hej!

Vad kul att du har valt att flytta till Skövde. Jag är glad att få hälsa dig välkommen hit, till en plats där det händer mycket. Du har valt en kommun där vi har mycket driv och där vi växer och utvecklas tillsammans med de som bor och verkar här.

I den här tidningen har vi samlat lite av det vi tror att du kan ha nytta av som nyinflyttad. Vill du veta mer kan du gå in på [skovde.se](http://skovde.se) eller höra av dig till kontaktcenter i Stadshuset på telefon 0500-49 80 00 eller leta upp @skovdekommun på Instagram, Facebook eller LinkedIn.

## Lockar människor som vill tänka nytt

Skövde har varit en viktig mötesplats i flera hundra år och vi fortsätter att locka globala företag, internationella talanger, forskare, studenter och människor som vill bidra till förnyelse och nytänkande. Vi är idag över 57 000 personer som bor i kommunen och vi har plats för fler! Tack för att du har valt att flytta hit!

## Nära till både stad och land

Här är det nära till både naturen och stadskärnan. En av många fördelar med en mellanstor stad mitt i ett storslaget landskap. Strax intill stadskärnan finns Billingen med en vidsträckt utsikt över Skaraborgs platabergslandskap. Berget, föreningarna och stadskärnan i kombination med vår rika kulturbygd, dynamiska jordbrukslandskap och många vackra omgivningar möjliggör en aktiv fritid, kulinariska besöksmål och en härlig livsmiljö som är svårslagen.

Vår vision 2040 tar ut riktningen - Tillsammans förverkligar vi drömmar och får Skövde att växa! Det är min förhoppning att du ska få ett bra liv där vi som kommun gör det enkelt för dig att forma ditt liv och förverkliga dina drömmar.

Varmt välkommen till Skövde!

**Björn Söderlundh**

Kommundirektör



# Welcome to Skövde!

Skövde is a big city in miniature; we have everything a big city has to offer, combined with the closeness of a small town. In this magazine we have put together information about various things we think may be of interest to new arrivals.

## Almost 57 000 residents

The municipality is home to around 57 000 residents and it is the main hub in the Skaraborg region. Skövde is situated at the foot of Mount Billingen, a flat-topped mountain which is 301 metres high. We usually refer to it as a mountain of experiences as it offers a magnificent view over the town, amazing running and ski tracks, fishing lakes, outdoor swimming and a slalom slope along with much, much more.

## Handball and garrison town

Skövde is a wellknown town to many handball fans thanks to both a ladies' and a men's team competing at elite level. Apart from handball, Skövde is also known as a garrison town. In fact it is one of the largest garrison towns in Sweden. The growth of the University of Skövde also adds a youthful touch to the atmosphere here.

## Charming town centre with a lively vibe

The cultural and entertainment scene in Skövde is highly varied and offers something for everyone. Our House of culture is situated close to the Central Station. In the town centre you can stroll along pedestrian streets, enjoy a coffee at one of our many cafés or have a bite to eat at one of the various restaurants. Here you will find all the major retail stores mixed with small boutiques. Many other shopping facilities are also available just outside the city centre.

## Arena Skövde

Arena Skövde is a multiple facility for indoor sports, swimming, rehabilitation, fitness and wellness. Arena Skövde also makes the city an attractive and dynamic centre for events and concerts.

## Once again, welcome to Skövde!

### Contact

Skövde kommun, Ph. +46 500-49 80 00.  
[kontaktcenter@skovde.se](mailto:kontaktcenter@skovde.se)  
[www.skovde.se](http://www.skovde.se)

### Nyinflyttad.

Utgivare: Tidningshuset Storstadspress AB. Bolaget grundat 1898.  
Ansvarig utgivare: Alexander Eriksen.  
Annonsavdelning: Peter Gudmundsson.  
Adress: Box 55157, 501 14 Borås.  
Telefon: 010-160 09 00.  
E-post: [info@storstadspress.se](mailto:info@storstadspress.se)  
Hemsida: [www.storstadspress.se](http://www.storstadspress.se)



Nyinflyttad är resultatet av ett samarbete mellan kommunikationsenheten i Skövde kommun och Tidningshuset Storstadspress AB.

Nyinflyttad distribueras till samtliga nyinflyttade varannan vecka under perioden september 2022 – september 2023.

Foto: Jesper Anhede, Thomas Harrysson, Tuana Fridén och Skövde kommun.  
Omslagsfoto: Skövde kommun.

Grafisk form: Malin Hamberg, Tidningshuset Storstadspress AB.

Tryck: Bold Printing Mitt, Sundsvall, 2022. Papper: Miljöcertifierat enligt ISO 9001 och ISO 14001.

Som nyinflyttad har du fått tidningen med posten, dina adressuppgifter har vi hämtat från SPAR. Vill du veta hur vi hanterar dina personuppgifter hittar du denna information i vår integritetspolicy som finns på [www.storstadspress.se/dataskydd](http://www.storstadspress.se/dataskydd)



# Hit har du kommit

Oavsett om du är helt ny i Skövde eller om du är en återvändare så ska du känna dig varmt välkommen! Skövde är navet i Skaraborg och här finns det du behöver för att skapa ett gott liv.

## 57 000 Skövdebor, och vi blir fler

Skövde växer ständigt. Vi är nu drygt 57 000 invånare och vi blir bara fler och fler. Staden växer, flera byggprojekt är igång och det startar hela tiden nya. De närmaste åren kommer det bland annat att byggas bostäder i Trädgårdsstaden, och en helt ny hållbar stadsdel med Skövde absolut bästa läge håller på att växa fram - Skövde Science City.

## Gemytlig stadskärna med puls

I Skövde kan du strosa runt på gågatorna i centrum, shoppa, ta en fika eller äta en bit mat på något av alla de fik och restauranger som finns här. I centrum hittar du de stora butikskedjorna, men även butiker med det lilla extra. Förutom shopping i centrala Skövde så finns också gott om affärer på Norrmalm, Elins Esplanad och Stallsiken. I Skövde centrum samarbetar Skövde Cityförening, fastighetsägarna, Skövde kommun och destinationsbolaget Next Skövde för att utveckla centrum, och det märks. I city händer det alltid något.

## Nära till naturen

Närheten till naturen är något som ofta lyfts fram när man pratar om Skövdes tillgångar. Skövdeborna har max 300 meter till ett grönområde. Billingens fritidsområde är juvelen i kronan och där finns något för alla, året runt. Här sker en stor satsning för att göra Billingens till ett av södra och västra Sveriges mest besökta besöksmål, både sommar och vinter.

## Arena Skövde med Sveriges häftigaste bad

Arena Skövde Bad har fått utmärkelsen "Bästa äventyrsbad" flera år i rad. Här trivs alla – stora som små – som gillar full fart. Om du vill ta det lugnare i bassängen så går det fint att motions-simma eller vara med på vattengympa i en särskild avdelning. Om du vill slappna av helt och hållet så går du en trappa ner till relaxavdelningen Aqua Vitalis.

## Många föreningar

I Skövde finns det ca 300 föreningar, varav 90 idrottsföreningar, för dig som vill utöva dina intressen tillsammans med andra. Föredrar du att titta på handboll istället för att spela själv kan du följa både damlaget Skövde HF och herrlaget IFK Skövde i elitserien.

## Kultur och nöje för alla

I Skövde finns ett brett kultur- och nöjesliv. Skövde Kulturhus är Sveriges första riktiga kulturhus. Här hittar du bland annat konsthall, konstmuseum, teater, bio och bibliotek.

Det finns också många nöjesställen i centrala Skövde och en fredags- eller lördagskväll träffar du säkert flera nya och gamla vänner.

## Två av världens modernaste motorfabriker

Volvos historia som stor arbetsgivare i Skövde började redan 1927.

Idag tillverkar Aurobay och Volvo Group Trucks Operations motorer till personbilar och tunga fordon i två av världens modernaste motorfabriker.

## En av Sveriges största garnisoner

Skövde har en lång och spännande militärhistoria sedan drygt 100 år tillbaka. Försvarsmakten betyder mycket för Skövdes utveckling och är en av de största arbetsgivarna. Försvarsmakten i Skövde består av Skaraborgs regemente P4, Trängregementet, Markstridsskolan och Markverkstaden.

## Sankta Elin är Skövdes skyddshelgon

Sankta Elin är den kvinna du ser i Skövdes logotyp. Historien kring henne är både hemsk och fantastisk. Hon levde här på 1100-talet och gjorde mycket gott för staden. Efter hennes död inträffade flera mirakel som gjorde att människor vallfärdade hit. Hon helgonförklarades omkring år 1164 och man kan säga att grunden för Skövde som handels- och besöksort lades redan då.

## Roligt vetande

- Flera kändisar har sina rötter i Skövde, bland andra Robert Gustafsson, Jessica Andersson och Thomas G:son.

- I Skövde hittades 1904 den största bevarade guldsalten i Sveriges historia. Timboholmssalten är från järnåldern och väger drygt sju kilo. En kopia finns på Skövde Stadsmuseum.

- Skövde räknas som Sveriges fjärde största spelutvecklarregion. Genom Sweden Game Arena har Skövde blivit en viktig aktör på den internationella dataspelsmarknaden.

## Största arbetsgivarna

Du har valt att bo i Skövde, men hela Skaraborg är din arbetsmarknad tack vare närheten mellan kommunerna. Några av de största arbetsgivarna i Skövde är:

- Skaraborgs Sjukhus
- Volvo Group Trucks Operations
- Aurobay
- Försvarsmakten
- Höskolan i Skövde
- CEJN AB

## Lätt att resa

Resecentrum är knutpunkten för kommunikationer i Skövde. Här ankommer och avgår tåg och bussar nästan dygnet runt. Med snabbtåget tar du dig mellan Skövde och Göteborg på en timma, mellan Skövde och Stockholm på två.

## Cykla gärna

I takt med att vi bygger framtidens hållbara samhälle kommer vi att göra det enklare för våra invånare att promenera, cykla, åka kollektivtrafik eller äga laddbar bil. Vi vill göra det möjligt för alla att med så låg klimatpåverkan som möjligt uppleva allt det Skövde har att erbjuda. Genom att välja hållbara transportsätt så som exempelvis cykel gör du en viktig insats för din egen hälsa samtidigt som du är snäll mot miljön.

Vill du ha en cykelkarta så hämtar du den på Skövde Turist-center, i Stadshuset eller digitalt på [www.skovde.se](http://www.skovde.se).



# Det här är Skövde kommun

Vi är drygt 5 000 medarbetare i Skövde kommun. Tillsammans vill vi ge dig som bor i Skövde god service, till nytta och glädje varje dag.

## Kontaktcenter – en väg in

För att underlätta kontakten med Skövde kommun har vi ett Kontaktcenter i Stadshuset. Det är ett smidigare och snabbare sätt för dig att få hjälp med dina frågor. Under kontorstid når du alltid våra kommunvägledare i Kontaktcenter på telefon 0500-49 80 00. Du kan också när som helst skicka mejl till [skovdekommun@skovde.se](mailto:skovdekommun@skovde.se)

## Attraktiv arbetsgivare

Inom Skövde kommun samlas många olika yrkesgrupper och verksamheter som skiljer sig åt på alla möjliga sätt. Men vi som jobbar i kommunen har minst en sak gemensamt – vi jobbar för ditt bästa!

De tjänster och den service vi erbjuder är efterfrågad och används varje dag av Skövdebor i alla åldrar. Vi är i hög grad offentliga, huvudsakligen finansierade genom skattemedel och ständigt granskade av media. Demokratiskt valda politiska företrädare styr kommunen. Under mandatperioden 2019 - 2022 styrs Skövde av en allians bestående av Moderaterna, Centerpartiet, Kristdemokraterna och Liberalerna.

## Du kan påverka

Du som är bosatt i kommunen kan påverka den kommunala verksamheten och politiken på flera sätt. Att rösta i samband med valen eller att engagera dig i ett politiskt parti är kanske det första du tänker på, men det finns även andra sätt att påverka.

Tyck till och ge oss dina synpunkter eller lämna medborgarförslag. Läs mer på [www.skovde.se/paverka](http://www.skovde.se/paverka)

## Från förskola till högskola

Vi arbetar för att både barn, ungdomar och vuxna ska trivas, vara motiverade och nå sina mål, oavsett vilken utbildningsnivå de befinner sig på. Skövde kommun ansvarar för och erbjuder förskola, grundskola, gymnasium och vuxenutbildning. Om du vill läsa vidare på Högskolan i Skövde finns en mängd program att välja mellan.

## Tryggt att åldras

Vård och omsorg i Skövde kännetecknas av trygghet, ansvarskänsla och respektfullt bemötande. Vi strävar efter att det ska finnas ett nätverk av trygghet, service, fritidssysselsättning, vård och omsorg för den som behöver – antingen på något av kommunens äldreboenden eller inom hemtjänsten. Via vår jämförelsetjänst på [www.skovde.se](http://www.skovde.se) kan du också jämföra olika delar av serviceutbudet i kommunen. Med en enkel sökning kan du få fram fakta och omdömen om äldreomsorgen. Både kommunala och enskilda/fristående verksamheter finns med i jämförelsen.

När du inte har möjlighet att bo kvar hemma finns flera olika boendialternativ; servicehus, servicelägenheter, äldreboenden och seniorlägenheter.

Om du vill bo kvar hemma, men behöver hjälp med vissa praktiska göromål, finns exempelvis följande hjälp att få:

**Fixar-Malte:** Ett stöd för dig som är över 65 år och behöver hjälp i hemmet med sådant som kan vara riskfyllt.

**Guldkanten:** För dig som är över 65 år och skulle uppskatta att få sällskap en stund.

**Digital fixare:** En tjänst för dig över 65 år som behöver hjälp och stöd för att installera och komma igång med att använda olika appar, digitala tjänster och sociala medier eller olika kommunikationsverktyg i vardagen.

## Stöd och hjälp när livet känns svårt

Ibland kan livet kännas tungt och du kan vara i behov av hjälp för att komma på rätt köl igen. Då finns flera verksamheter som hjälper och stöttar; till exempel familjerådgivning, budget- och skuldrådgivning eller anhörigstöd.

Du kan läsa mer om våra stöttande verksamheter på [www.skovde.se](http://www.skovde.se) eller vända dig till Kontaktcenter, 0500-49 80 00.

## Jämförelsetjänst

Vi har gjort det lättare för dig att jämföra olika delar av serviceutbudet i kommunen. Med en enkel sökning kan du få fram fakta och omdömen om förskolor, grundskolor, gymnasieskolor och äldreomsorg. Läs mer på [www.skovde.se/jamfor](http://www.skovde.se/jamfor)



# Välkommen till ett växande Skövde!

I Skövde är det nära till det mesta, det kommer du snart att märka. Oavsett om det är shopping, kultur, natur eller samhällsservice du är ute efter, hittar du det ofta bara en kort promenad eller cykeltur hemifrån. Här finns närheten till en aktiv stadskärna där vi kan mötas, men också en lugn natur där vi får möjlighet att koppla av.

För varje år som går upptäcker fler och fler hur bra det är att bo i Skövde. I takt med att vi bygger framtidens hållbara samhälle kommer vi göra det enklare för våra invånare att

promenera, cykla, åka kollektivtrafik eller äga en laddbar bil. Vi vill göra det möjligt för alla att med så låg klimatpåverkan som möjligt uppleva allt det Skövde har att erbjuda.

Men du kan hjälpa oss på vägen till det hållbara samhället. Genom att välja hållbara transportsätt så som cykel eller buss gör du en viktig insats för din egen hälsa samtidigt som du är snäll mot miljön. Dessutom bidrar du till en trevligare stad med mindre buller, när man väl måste ta bilen går det fort att komma fram dit man ska.

Du kan läsa mer om vårt arbete kring hållbara transporter på [www.skovde.se/trafik-infrastruktur](http://www.skovde.se/trafik-infrastruktur). Där hittar du information om våra pågående vägarbeten, kommunens kollektivtrafik, våra laddplatser och det går även att ladda ner vår cykelkarta.

- I kommunen finns 18 mil gång- och cykelvägar och antalet ökar för varje år.
- Att cykla från de yttre delarna i Skövde tätort in till stan tar inte mer än 20-25 minuter.
- Skövde är dragloket i regionen och vi får fler och fler inpendlare till kommunen.
- Sedan 2014 drivs samtliga stadsbussar i Skövde med biogas.
- Vår vision säger att hälften av alla resor som är kortare än fem kilometer ska ske med cykel.
- Nästan 70 procent av alla växthusgasutsläpp från transporter kommer från personbilar.
- Skövde har 79 publika laddpunkter för elbilar.



## ”En väg in” via Kontaktcenter

Kontaktcenter i Skövde Stadshus gör det enklare för dig att få hjälp med kommunala ärenden. Målet med ”en väg in” är att det ska gå snabbare att få hjälp och att servicen håller hög kvalitet.

Kontaktcenter hjälper dig i dina frågor gällande allt från ansökan till barnomsorg, felanmälningar av våra gator och parker till att handlägga föräldraskap.

Kommunvägledarna som jobbar i Kontaktcenter når du via telefon, mejl, sociala medier eller genom besök i Stadshuset.

I entrén finns även en dator med gratis internet om du vill söka efter information på egen hand. Vill du ha allmän information, vägledning och rådgivning

om kommunens olika verksamheter vänder du dig till Kontaktcenter.

**Kontakt:**

Telefon: 0500-49 80 00

E-post: [skovdekommun@skovde.se](mailto:skovdekommun@skovde.se)

Öppettider: [www.skovde.se/kontaktcenter](http://www.skovde.se/kontaktcenter)

Plats: Stadshuset, Fredsgatan 4



# Utbildning

## från noll till hundra

Bor du i Skövde vill vi att du ska känna dig trygg med den utbildning vi kan erbjuda. Utbildningen börjar redan i förskolan och löper som en röd tråd genom grundskola, gymnasium och vuxenutbildning. Högskolan i Skövde är en av landets minsta men en av de mest populära med ett brett utbud av program. Som student i Skövde är du en del av den härliga pulsen.

### Förskolor

I Skövde kommun finns en väl utbyggd barnomsorg med ett trettiotal förskolor. Vissa har specialavdelningar för barn med allergier och barn med särskilda behov. En av förskolorna har öppet dygnet runt för att möta behov hos familjer där vårdnadshavarna arbetar kväll eller natt. Skövde kommun strävar efter att kunna erbjuda alla barn en förskoleplats inom fyra månader.

### Utveckling och stimulans i kommunens grundskolor

I Skövde kommun finns ett tjugotal grundskolor och två fristående grundskolor. Pedagogerna arbetar med en verksamhet som utgår från elevens behov och förutsättningar och stimulerar till största möjliga lärande och kunskapsutveckling. Trygghet och studiero är centralt för ett framgångsrikt lärande, likaså att elever möts med höga förväntningar.

### Gymnasium Skövde

Gymnasium Skövde är samlingsnamnet för Skövde kom-

muns två kommunala gymnasieskolor Kavelbro och Västerhöjd. Tillsammans erbjuder skolorna 16 nationella gymnasieprogram, fyra introduktionsprogram samt gymnasiesärskola med nationella program och individuellt program. Gymnasium Skövde erbjuder också nationella idrottsutbildningar inom handboll och fotboll. Läs mer på: [www.gymnasiums kovde.se](http://www.gymnasiums kovde.se)

### Finskt förvaltningsområde

Kommunen ingår i finskt förvaltningsområde, vilket innebär att den som är finskspråkig har rätt att använda finska i sina kontakter med kommunen. Kommunen erbjuder barn och elever modersmålsundervisning i skolan samt finskspråkig förskoleverksamhet på Dalvägens förskola.

### Vuxenutbildning Skövde och Skövde Yrkehögskola

Vi erbjuder både teoretiska och praktiska utbildningar på flera nivåer. Kanske behöver du komplettera dina betyg från



grundskolan eller gymnasiet? Vill du karriärväxla och plugga en yrkesutbildning? Har du invandrat till Sverige och vill lära dig svenska? Vill du läsa kort kurs eller en längre utbildning på yrkehögskolenivå? Vi satsar på flexibilitet med möjlighet att påverka både upplägg och innehåll i studierna. Du kan kombinera studier med arbete. Läs mer om oss och våra utbildningar på [www.skovde.se/vux](http://www.skovde.se/vux)

Hos oss finns fyra studie- och yrkesvägledare som är till för dig som vill studera som vuxen och/eller har behov att prata med någon om studier och yrkesval. Våra studievägledare erbjuder kostnadsfri studie- och karriärvägledning, du når dem via [skovde.se/vux](http://skovde.se/vux).

### Högskolan

Högskolan i Skövde är en modern högskola som präglas av en öppen och välkomnande atmosfär, förstklassiga utbildningar och internationellt konkurrenskraftig forskning. En plats där vi gör framsteg, varje dag.

Läs mer om högskolans utbildningar på [www.his.se](http://www.his.se)

SKÖVDE



## Kom in och säg hej!

### Hur vill du uppleva Skövde?

Kika in hos oss på Skövde Turistcenter så hjälper vi dig med tips på aktiviteter, utflykter och mysiga picknickplatser. Vi har även kartor till fina vandringsleder i Skövde och guidar dig gärna till fler guldorn så att du kan upptäcka ännu mer av Skaraborg.

*Tips*

*Du vet väl om att du kan köpa biljetter till flera av Skövdes evenemang hos oss? Vi hjälper dig att hitta rätt evenemang för rätt tillfälle!*

Skövde Turistcenter ♥ 0500-44 66 88 ♥ Stationsgatan 3 b

[upplevskovde.se](http://upplevskovde.se)

# VÄLKOMMEN TILL SKÖVDE

Hos oss kan du känna dig som hemma. Gå en kurs, starta en studiecirkel eller hitta ett jobb! Hur du än väljer att utvecklas så finns vi här för dig. Kom precis som du är!

Södra Trängallén 2 A | 541 46 Skövde  
0500-48 25 15 | [skovde@medborgarskolan.se](mailto:skovde@medborgarskolan.se)  
[www.medborgarskolan.se](http://www.medborgarskolan.se)

  
medborgarskolan

ALLTID MED HUNDENS BÄSTA I FOKUS!



Klipp ut & ta med annonsen så får din hund en påse godis av TassaShop.se!  
Du kan också visa din digitala tidning.  
1 st/hushåll.



## FÖR SKÖVDES ALLA HUNDÄGARE!

Flera träningshallar  
Roliga aktiviteter & kurser för alla  
Välutbildad personal  
Butik

HundArena Skövde



TassaShop.se

[www.hundarenaskovde.se](http://www.hundarenaskovde.se) | [www.tassashop.se](http://www.tassashop.se)





Skövde kommun har en ny vision

# Vision Skövde 2040!

Vision Skövde 2040 ersätter Vision Skövde 2025. En viktig skillnad är att den nya visionen omfattar tillväxt i hela Skövde, inte bara i staden. Den har också ett större fokus på hållbarhet. Från våra ungdomar har vi fått med oss vikten av drömmar. Drömmar ska man självklart kunna ha i framtidens Skövde!

Samtliga politiska partier har ställt sig bakom Vision Skövde 2040 som antogs av kommunfullmäktige den 30 maj. Med Skövde 2040 lägger vi nu grunden för en stark framtid och ett samhälle som håller för kommande generationer. Tillsammans förverkligar vi drömmar och får Skövde att växa!

Vår vision ska vara en ledstjärna och peka ut färdriktningen för hela Skövdes utveckling. Visionen ska vägleda oss i stora och små beslut – inte bara i kommunens verksamheter utan också för andra i vårt område. En gemensam vision ger oss mod att tänka nytt och samverka klokt tillsammans. Det är bra för hela Skövde.

Att lyssna in olika perspektiv har varit en förutsättning för att nå fram till visionen, därför har många som bor och verkar i Skövde deltagit i arbetet. Ungdomar, studenter, kommunmedarbetare och politiker har varit med, liksom representanter från näringslivet, högskolan, ideella föreningar, civilsamhället och många fler.

Vision Skövde 2040 består av fyra delar; visionsfras, visionsberättelse, fokusområden och ledord. Tillsammans ska delarna både ge en högt ställd målbild men också vägleda oss i hur vi ska arbeta för att uppfylla den.

## Visionsfras

Visionsfrasen är huvudmeningen i visionen. Den ska engagera och ge en tydlig färdriktning. Frasen anger en balans mellan hårda och mjuka värden. Den fokuserar på mod och på tillväxt med människan i fokus. Detta är ett genomgående tema i visionens alla delar.



## Fokusområden

För att uppfylla visionen behöver vi ta rejäla kliv framåt. De områden som vi vill trycka särskilt på kallar vi för fokusområden.



INNOVATION



KOMPETENS



LIVSKVALITET

## Visionsberättelse

Visionsberättelsen utvecklar visionsfrasen och målar en bild av vårt framtida Skövde. Visionsberättelsen ska skapa engagemang och samhörighet.

*”Skövde är och har alltid varit en viktig mötesplats – ett centrum för innovation och laganda. Här satsar vi stort och växer med kraft. Tillsammans förverkligar vi drömmar.*

*I Skövde finns drivet att utforska och skapa nytt. Vi växer hållbart med hänsyn till kommande generationer. Vi hittar balansen mellan hårda och mjuka värden.*

*I Skövde har vi modet att lyssna och leda. Vi visar vägen och inspirerar till utveckling både i och utanför vårt område. Tillsammans med andra når vi längre.*

*I Skövde tror vi på varandra. Vi vill att alla ska kunna mötas och växa på sina villkor. I Skövde är varje människa viktig och välkommen.”*

## Ledord

För att nå framgång inom våra fokusområden och uppfylla vår vision krävs hårt arbete. Våra ledord beskriver hur vi ska agera för att lyckas.



Läs mer på [skovde.se/visionskovde2040](https://skovde.se/visionskovde2040)



# Aktiv fritid sommarsom vinter



Om du gillar sport och friluftsliv så kommer du trivas i Skövde! Här finns gott om motionsspår och träningsanläggningar och nästan var du än bor har du vacker inbjudande natur runt knuten.

## Billingen - ett berg att älska

Bara en kort busstur från Skövde centrum hittar du platåberget Billingen. Har du en gång besökt berget är det inte svårt att förstå varför Skövdeborna älskar sitt berg. Här finns mängder av aktiviteter att testa och storslagna naturupplevelser att upptäcka. Som officiellt Vasaloppcenter erbjuder Billingen Skövde fina spår för både cykel, löpning och längdskidor. På vintern förvandlas berget till ett vinterparadis dit skidåkare i alla åldrar kommer för att njuta av fina preparerade längdskidspår. Och det är kanske inte så konstigt, här finns nämligen en av Sveriges längsta konstsnöanläggningar med 10 kilometer elbelysta konstsnöspår med plats för både klassisk skidåkning och skatebädd. Du åker även utför i Billingebacken och skridskor under det magnifika träbalkstaket på Arena Billingen. Året runt åter du gott i restaurangen och kan hyra din utrustning i Billingencenter. Här finns även omklädningsrum och vallabodar, träningsverksamhet och butik.

Billingen är en plats för lek, rörelse och äventyr. Här känner du pulsen öka bland trädens kronor i höghöjdsbanan, tränar teknik i bikeparken, leker med barnen i Skogsmulleriket, badar med utsikt i Billingebadet eller vandrar längs någon av flera vandringsleder som utgår från området. Det är en plats att återvända till gång på gång. Med familj, vänner eller bara en stund för dig själv. Läs mer på [www.billingenskovde.se](http://www.billingenskovde.se)

## Arena Skövde

I flera år i rad har Arena Skövde blivit utsedd till Sveriges bästa äventyrsbad! Arena Skövde har runt 275 000 besökare per år och är ett av de större besöksmålen i Skaraborg.

På relaxavdelningen Aqua Vitalis är det avkoppling som står i centrum. Vi rekommenderar att du alltid bokar plats inför ditt besök på Aqua Vitalis. Det gör du enklast på [www.arenaskovde.se](http://www.arenaskovde.se)

## Vattenträning, friskvård, gym och bowling

På Arena Skövde kan du delta i styrke- och konditionspass, cirkelpass och wet vest efter din egen förmåga. Givetvis är du också varmt välkommen att motionssimma i din egen takt.

Vill du träna på gym eller spela bowling medan resten av familjen leker i vågorna så är det inga problem, gymmet och bowlinghallen ligger vägg i vägg med badet.

## Arrangemang

Skövde är en kommun med cirka 300 föreningar, varav 90 idrottsföreningar och många av dem använder sig av Arena Skövde vid större arrangemang. Hit kommer även andra stora evenemang såsom konserter och mässor. Du kan också se handboll på elitnivå då IFK Skövde spelar sina hemmamatcher här och Skövde Handbollsflickor spelar sina i Idrottshallen.

## Gott om badplatser

Många har uppfattningen att det inte finns några badsjöar i och omkring Skövde. Inget kan vara mer fel! I Skövde anlades 1933 Sveriges första konstgjorda badsjö; Boulognersjön. Efter omfattande renovering och anläggning av en fin sandstrand återinvigdes den centrumnära sjön 2014 efter årtionden av vila. Andra – naturliga – sjöar i närheten är Simsjön, Karstorpssjön, Sjötorpssjön, Vristulven och Längen. Dessutom är det bara 30 minuters bilresa till Sveriges två största sjöar; Vätern och Vättern. Bassängbad som är öppna på sommaren är Billingebadet, Nybo-badet utanför Vårsås och Tidanbadet.

## Kom som du är till Fritidsgårdarna i Skövde

I Skövde finns flera fritidsgårdar för dig mellan 13 till 25 år. Här får du coaching att genomföra dina idéer, drömmar och önskemål. Du kan sjunka ner i en skön fåtölj med en kopp kaffe, gå en kurs eller lyssna på något av Skövdes lokala band som uppträder på scenen. Fritidsgårdarna finns i Skövde, Tidan, Igelstorp, Södra Ryd, Timmersdala, Stöpen och Skultorp.

## Lillegårdens idrottsplats

Lillegården är kommunens största idrottsområde för i huvudsak fotboll, amerikansk fotboll, baseboll, tennis och softball. Här ligger också Billingehovs ishallar, dessa är hemmaarena för Skövde Ishockeyklubb och Skövde konståkningsklubb. Allmänheten är välkommen att åka skridskor i hallarna under vinterhalvåret.

Precis intill hittar du också restaurang, boulehall, padelhall, trampolinpark, tennisplaner, äventyrsgolf och gym. I närheten till Lillegården ligger Karstorp's fritidsområde med bland annat badsjö, discgolfbana och ett elbelyst motionsspår.

## Södermalms IP

En annan idrottsplats i Skövde är Södermalms IP. En konstgräsplan med läktarplatser som agerar hemmaarena för vårt fotbollslag i Superettan, Skövde AIK, samt friidrottsarena för IF Hagen Friidrott.

## Upptäck omgivningarna

Som nyinflyttad har du helt nya omgivningar att upptäcka. I Skövde finns många historiska platser att utforska men även 25 naturreservat med fantastisk natur. Njut av omgivningarna vid Ryds grottor med pampiga stenpelare och fantastisk utsikt över slätten. Ett annat populärt besöksmål är naturreservatet Silverfallet - Karlsfors. En otroligt vacker plats mellan Lerdala och Timmersdala där Karlsforsbäcken porlar genom lövskog och faller cirka 50 meter på kalksten, alunskiffer och sandsten.

I Skövde är vi måna om vår historia och var vi kommer ifrån. För att lära dig mer kan du göra ett besök vid Konstmuseet, Idrottshistoriska museet, Volvomuseet och Stadsmuseet. Det finns också flera intressanta historiska platser som Helensstugan, Skövdes enda bevarade hus från tiden före stadsbranden 1759. Huset ligger i vackra Helensparken mitt i centrum. För dagsutflykten finns ännu mer att utforska. Bland annat Askeberga Skeppssättning utanför Tidan. 24 stora klumpformade stenar i en 55 meter lång och 18 meter bred oval. Ingen vet varför stenarna står där eller hur de kom dit. Ett olöst mysterium som fortfarande väntar på svar. Inte långt från Askeberga ligger unika Vaholms brohus. Sveriges enda övertäckta bro daterad från 1800-talet som tar dig över ån Tidan. En kort biltur från Skövde ligger även den välkända fågelsjön Hornborgasjön, en av Europas främsta våtmarker och häckningsplats för en mängd fågelarter. Varje år rastar omkring 30 000 tranor här under mars och april.

## Vill du se mer ?

För fler tips på upplevelser, kika på [www.upplevskovde.se](http://www.upplevskovde.se) och [www.skaraborg.nu](http://www.skaraborg.nu)

För mer information och tips om sevärdheter:  
Skövde Turistcenter, Stationsgatan 3B/Regionens hus  
0500-44 66 88  
[upplevskovde.se](http://upplevskovde.se) • [info@upplevskovde.se](mailto:info@upplevskovde.se)



## Secondhandbutik och Mötesplats

Öppet tis-tors kl 10-17 samt lör 10-13  
Mariestadvägen 88, Skövde  
[www.redcross.se/skovde](http://www.redcross.se/skovde)

Välkommen till Skaraborgs  
största babybutik!

Babyproffsen

Ni hittar oss på  
Norra Metallvägen 1c, 541 39 Skövde  
Stallsiken handelsområde  
Tel: 0500-486595

Öppettider: Vardagar: 10-18,  
lördagar: 10-15, söndagar: 11-15

Följ oss på:  



## Välkommen till Skövde



# I Skövde får kulturen ta plats!

Vi vill ligga i framkant som kulturstad i Skaraborg med ett brett utbud av både konst, teater, musik och litteratur. Men för oss är det mötet människor emellan som är det viktiga, därför har vi inte bara ett, utan faktiskt tre hus helt tillägnade kulturen.

Att ge plats och förutsättningar för ett rikt kulturliv tycker vi i Skövde är viktigt. Inte bara för invånarnas möjlighet till välmående och reflektion, utan också för stadens utveckling. Genom att lyfta kulturen skapar vi attraktivitet för både nya invånare och besökare.

Tillsammans med lokala föreningar och arrangörer erbjuder Skövde 1 000 evenemang om året. Allt från stora arenakonsert till bokcirkel. Men vi ska bli ännu bättre, därför har vi fokus på att vidareutveckla kulturutbudet inom fyra områden: Musikscenen, dansscenen, teaterscenen och filmscenen.

## Skövde Kulturhus – här finns något för alla!

Mitt i hjärtat av Skövde ligger Skövde Kulturhus. Det är Sveriges äldsta kulturhus som byggdes 1964. Byggnaden i sig är en arkitektonisk attraktion signerad Hans-Erland Heineman. Idén från 60-talet om att bygga ett hus där flera olika kulturformer kunde samlas på samma ställe håller fortfarande!

Trots att Kulturhuset utvecklats och omformats genom åren finns den ursprungliga känslan kvar. Både i finurliga detaljer, möbler och de olika lokalerna. På entréplan ligger stadsbibliotek, stadsteatern och biograf Odeon. En trappa upp finns Skövde Konstmuseum och husets gallerier. I källarplan finns konferenslokaler och evenemangsalokaler.

GöteborgsOperan har sin enda premiärszen utanför Göteborg har på Kulturhuset i Skövde. Husets kapacitet är snudd på oändlig och här pågår ständigt nya möten, kulturupplevelser och aktiviteter. I Kulturhuset finns även en restaurang som erbjuder allt från kaffe och kaka till tre-rätters middag. Läs mer om Kulturhuset och de aktiviteter, föreställningar och utställningar som finns där på [www.kulturiskovde.se](http://www.kulturiskovde.se)

## Skövde Kulturfabrik

Skövde Kulturfabrik är en kreativ mötesplats, där musiken och kulturhistorien möts. Här samsas Skövde Kulturskola, Skövdes musikgymnasium och Skövde Stadsmuseum under samma tak. Kulturskolan ger Skövdes barn och ungdomar möjlighet att uppleva glädjen i att till exempel spela instrument och sjunga. Här kan du från det år du fyller tre år uppleva och lära dig om

sång, rytm och musik. Utifrån varje elev, skapar vi förutsättningar för ett lustfyllt lärande.

Stadsmuseet är platsen där du får uppleva Skövdes historia. I vår nya basutställning träffar du olika personer som bott eller verkat i Skövde, får höra deras historier och hur de har påverkat Skövdes utveckling. I vårt öppna magasin får historien liv i de tusentals bruksföremål från Skövde-trakten som vi har i våra samlingar. På Kulturfabriken visas ständigt olika temporära utställningar, så här finns alltid något nytt att upptäcka! Följ oss på Instagram @skovdekulturfabrik och på Facebook, Skövde Kulturfabrik.

## Kulturlabbet, ungas kulturhus i Skövde

I juni 2022 öppnades portarna till Kulturlabbet, ungas kulturhus i Skövde. En unik plats för dig som är mellan 13 och 25 år med oanade möjlighet att förverkliga dina drömmar. Mitt i huset finns en scen, Stage Uggla, där fria teatergrupper, lokala band och föreningar kan arrangera aktiviteter och repetera. Högs upp under taknocken ligger Syltan, ett kreativt näste med två musikstudios och replokaler. Dessutom har Kulturlabbet en nystartad verksamhet inom spelutveckling och mycket mycket mer.

Förutom Kulturlabbet har kommunen sex stycken fritidsgårdar i Södra Ryd, Timmersdala, Stöpen, Skultorp, Tidån och Igelstorp. Här får du coaching att genomföra dina idéer, drömmar och önskemål. Du kan sjunka ner i en skön fätölj med en kopp kaffe, gå en kurs eller lyssna på något av Skövdes lokala band som uppträder på scenen. Våra mötesplatser för unga är självklart HBTQ-certifierade och hit är alla välkomna. Läs mer om fritidsgårdarna på [www.skovde.se/fritidsgardarna](http://www.skovde.se/fritidsgardarna)

## Skövde stadsbibliotek - ett demokratiskt rum för alla

Biblioteken i Skövde är platser för möten med människor och fyllda med berättelser för alla åldrar. Huvudbiblioteket hittar du i Skövde Kulturhus. I kommunen finns ytterligare sex bibliotek. Sedan 2017 ingår Skövde i samarbetet Bibliotek Mellansjö med biblioteken i Tibro, Tidaholm, Hjo, Karlsborg, Töreboda, Gullspång och Mariestad. Du kan alltså låna och lämna tillbaka böcker och andra medier i alla åtta kommuners bibliotek. Bib-



liotekets medarbetare hjälper dig med lästips, specialmedia för dig med funktionsvariationer eller att hitta den information du söker. Biblioteken är offentliga vardagsrum för Skövdebor och Skaraborgare och här anordnats aktiviteter, studiecirkel och träffar för olika åldrar - ett demokratiskt rum för alla.

## Konstmuseet i Skövde – Sveriges mest jämställda museum

I över tio år har Konstmuseet arbetat målmedvetet med frågor kring genus och jämställdhet. Dessutom finns sedan tre år tillbaka ett normkritiskt uppdrag inskrivet i uppdraget som genomsyrar verksamhetens alla delar. Konstmuseet tar också världen till Skövde.

Genom sitt internationella uppdrag med residensverksamhet bjuds konstnärer in från världens alla hörn för att utforska olika perspektiv tillsammans med Skövdeborna. På museet visas tillfälliga utställningar och här anordnar fler återkommande aktiviteter både i huset och på olika platser i staden, under namnet Kids@konstmuseet bjuds barn och unga in att uppleva konsten tillsammans med museets pedagoger.

## Stort utbud av teater, film, musik, dans och konferenser

Skövde är en av landets största teater- och filmstäder utanför våra storstäder. Stadsteatern erbjuder ett varierat utbud med nationella och internationella artister, professionella producenter varvat med lokala uppsättningar, konserter och konferenser. Stadsteatern har 503 platser varav fyra rullstolsplatser och hörselslinga. I Skövde Kulturhus finns också biograf Odeon – en toppmodern, digitaliserad biograf som visar allt från filmfestivaler till dokumentärfilmer och livesändningar från världens största scener.

## Kulturstaden Skövde

Skövde vill vara dragloket i Skaraborg för kulturupplevelser. Skövde vill vara en stad där kulturen ges utrymme och tar plats. För vi tror att det är kulturen i en stad som får oss att mötas, utvecklas och må bra! Tillsammans med kulturföreningar och det fria kulturlivet bygger vi Kulturstaden Skövde. Ett tips för att lära känna vår stad är att ladda ner appen "Skövde streetmuseum", full med olika promenader genom tid och rum.



# Shopping och nöjen

I Skövde är det nära till både natur och stadskärna, en av många fördelar med en mellanstor stad i ett storslaget landskap.

I centrum mixas små charmiga butiker med stora välkända kedjor. En mysig miljö att strosa runt i där butiker, köpcentrum, restauranger och caféer trängs på gatorna kring luftiga Hertig Johans torg och lummiga Kyrkparken. Perfekt med korta avstånd när man vill gå runt i lugnt tempo och inspireras av butikernas utbud för att sedan slå sig ned på en uteservering med en gofika eller lokalproducerad lunch på tallriken. En skön promenad eller kort bussresa från centrum hittar du mer shopping och mat i form av Norrmalms handelsområde med Elins Esplanad och Stallsikens handelsområde.

Som största stad i Skaraborg lär du märka att Skövde påminner mycket om en storstad i miniatyr. Det är en plats med ett levande uteliv och rikt kulturutbud där det finns mycket att göra inom gångavstånd. Skövde Kulturhus, Arena Skövde, GöteborgsOperans Skövdescen och stadens gallerier bjuder på ett varierat utbud av bland annat musik, teater, dans och konstutställningar. Både tillfälliga och permanenta. Naturligtvis dyker det också upp en hel del lokala evenemang på stadens gator och torg under året.

I Skövde tycker vi om rörelse. Här hittar du exempelvis stadens båda handbollslag i elitserien, både på dam- och herrsidan, men även ett av våra fotbollslag spelar i Superettan. Vi vet, inte illa. Därför är det nog ingen slump att det anordnas ett flertal stora idrottsvenemang här varje år. Bland annat inom handboll, fotboll, ridsport, innebandy och kampsport. Anrika Skadevi Cup

av fotboll och handboll har lockat lag från stora delar av Sverige och Norden i över 40 år och varje år arrangeras också flera motionslopp av olika slag.

Besöker man Skövde sista helgen i augusti finns det en sak man bara inte får missa - Matfestivalen. En stadsfest med fokus på lokalproducerad mat och musik som lockar matglada besökare från hela Skaraborg. En riktig hemvändarhelg för Skövdeborna då man samlas på stan med familj och vänner för att umgås och äta god vällagad mat.

Musikevenemang, sporthändelser, teater och konstutställningar gör det ibland svårt att välja. Bästa kollen på vad som är på gång får du i evenemangskalendern på [www.upplevskovde.se](http://www.upplevskovde.se)

## Vill du ha tips på vad du kan göra i Skövde?

Kom in och prata med personalen på Skövde Turistcenter!

Besök oss i Regionens hus, Stationsgatan 3B.

0500-44 66 88

[www.upplevskovde.se](http://www.upplevskovde.se)





Vill du vara med och förverkliga moderat politik?  
Bli medlem, endast 100 kr för första året  
Läs mer på [www.skovdemoderaterna.se](http://www.skovdemoderaterna.se)



Skanna qr-koden för att enkelt bli medlem i Moderaterna!



**Skövde**

**Välkommen till Skövde!**

Vi lovar att vi är ett hem för dig, oavsett vem du är och var du är i livet. Hos oss kan du bo och leva - hela livet. Det är möjligt eftersom vi tar ansvar för både människa, miljö och samhälle och vi kommer att fortsätta att ta det ansvaret även i framtiden.

Hem för dig. Nu och i framtiden.

**SKÖVDEBOSTÄDER**  
[www.skovdebostader.se](http://www.skovdebostader.se)



### Att minska energianvändningen ligger i tiden!

Genom att se över vanor och beteenden kan du göra skillnad redan idag, både för din plånbok och miljön.

**Tips!**

#### 9 energismarta vanor

1. Vädra smart
2. Sänk inomhustemperaturen
3. Se över husets klimatskal
4. Släck lampor och byt till LED-lampor
5. Använd klädstrecket – häng kläderna på tork istället för att torktumla
6. Dra ur laddare när de inte används
7. Duscha lite kortare och lite svalare
8. Diska i diskmaskin, spola inte av disken före
9. Tvätta i fylld tvättmaskin och välj inte högre temperatur än nödvändigt

# Positiv energi i Skövde kommun

**Skövde klimatsatsar brett. Inom fjärrvärme, laddplatser och batterilager - allt detta går hand i hand med de uppsatta målen; Sverige ska vara klimatpositivt efter år 2045.**

**Skövde Energi siktar på klimatpositiv fjärrvärme**  
Skövde Energis kraftvärmeverk har en unik möjlighet att fånga in koldioxid från energiåtervinningen av avfall och biobränslen. Potentialen är hela 100 000 ton koldioxid vilket motsvarar 5% av Sveriges totala mål om negativa utsläpp till år 2030.

#### Gröna etableringar

Nu har Skövde Energi tillsammans med Klimpo (Klimatpositivt & Kolsänkor AB) startat en studie för att utreda möjligheten att avskilja koldioxid i en BioCCS-anläggning vid kraftvärmeverket i Skövde.

– Fler och fler investerare ställer idag höga krav på klimatarbetet i de regioner där etableringar ska ske. Det här är ett viktigt bidrag till att skapa attraktivitet för nya gröna industriella etableringar, säger Sammy Tanhua och får medhåll av Christer Nilsson projektägare Skövde Energi:

– På sikt kommer våra fjärrvärmekunder kunna välja klimatpositiv fjärrvärme. För ett sådant här projekt krävs lokala och nationella samarbeten.

– Det är fantastiskt att Skövde är med på den här klimatresan, avslutar Karolina Unger, vd Klimpo.

#### Fakta BioCCS och klimatpositivt

Bio-CCS betyder Bio Energy Carbon Capture and Storage och handlar om att fånga in och lagra koldioxid istället för att släppa ut den i atmosfären. Sverige har som mål att bli klimatpositivt efter år 2045. Man kan säga att man städar atmosfären på koldioxid och genererar på så sätt minusutsläpp, vilket innebär klimatpositivt.

#### Skövde Energi säkerställer laddplatser för tung fordonsladdning i Skaraborg

Skövde Energi har tillsammans med lokala energibolag, åkerier och transportföretag ansökt om bidrag för att bygga 10 laddplatser för tung fordonsladdning runt om i Skaraborg.

– Det här bidraget skulle ge oss som energibolag möjlighet att hjälpa den lokala industrin att ställa om sina transporter och göra dem mer hållbara, säger Robert Alvarsson projektägare på Skövde Energi.

#### Fortsatt strävan mot klimatmål

Energimyndigheten har utlyst 1 543 miljoner kronor till utbyggnad av strategiskt placerade publika ladd- och tankstationer. Syftet är bland annat att bidra till att uppnå Sveriges miljö- och klimatmål.

– Att säkerställa att tunga fordon kan laddas hållbart är en förutsättning för fortsatt konkurrenskraft för en industriregion som Skaraborg, säger Magnus Fredricson, på Skaraborgs Kommunalförbund.

#### Ny lösning för batterilager lanseras

Tillsammans med Toveks Bil, Holmgrens Bil, Bravida och MVS lanserar nu Skövde Energi batterilager för publik snabbaddning med högre effekt för elbilar i Skövde.

– Omställningen till fossilfritt samhälle utmanar energisystemet i hela Sverige just nu. Energilager i form av batterier är en viktig komponent för att avlasta det lokala elnätet. säger Sammy Tanhua, vd Skövde Energi.

Att kombinera snabbaddning för elbilar med batterilager innebär att effekttopparna i elnätet kan minskas med ca 50%. Det ger vinster både i kostnadsbesparing och för elnätet.

– Vi bedriver en omfattande verksamhet inom publik laddning av elbilar som kräver hög effekt. Detta skapar en stor belastning på elnäten. Skövde Energis lösning med ett batterilager skapar både samhälls- och verksamhetsnytta. Vi ser detta som ett mycket spännande pilotprojekt, säger Niklas Holth, kvalitets- & miljöchef på Toveks Bil. Eric Holmgren, vice vd Holmgrens Bil, håller med och fyller i:

– Det pågår stora förändringar i vår bransch, inte minst den snabba transformationen till fossilfria bränslen. I och med att efterfrågan på laddbara fordon ökar så ökar självklart behovet av att kunna ladda fordon. Det behövs fler initiativ av den här typen för att kunna möta upp mot det snabbt växande behovet i Sverige.

#### Effekttaxa - vad är det?

I september förra året införde Skövde Energi effekttaxa för sina elnätskunder. Vad innebär taxan och vad kan du som kund göra för att påverka den?

Effekttaxa är en taxa som tar hänsyn till hur mycket effekt du som kund använder –alltså hur mycket du belastar elnätet under olika tider på dygnet och året.

För att elnätet ska räcka till behöver den totala elanvändningen spridas ut över dygnet. Genom att sprida ut din energianvändning över dygnet sparar du pengar både för dig själv och för samhället.

Scanna koden och se filmen om effekttaxa!



# Digitala tjänster förenklar din vardag

Allt fler Skövdebor upptäcker kommunens digitala tjänster. Det kan till exempel vara en e-tjänst där du ansöker om skolskjuts eller bygglov.

Mina sidor är din personliga plats på [www.skovde.se](http://www.skovde.se) där du kan utföra ärenden digitalt dygnet runt, oavsett var du befinner dig. Det enda du behöver är mobilen och mobilt BankID! (Det fungerar med dator och surfplatta också.)

## Flera nya tjänster

Intresset för digitala tjänster ökar hela tiden och i dagsläget erbjuder kommunen cirka 150 tjänster. Förutom mer traditionella tjänster som Anmälan till Bygglov och Anmälan specialkost kan du boka tid med vissa handläggare via tjänsten eBoka. När bokningen är genomförd får du en påminnelse via sms ett dygn före mötet. I e-tjänsten för tomtkö kan du anmäla dig och betala din plats med några klick. Via Mina Sidor kan du sedan se din plats i kön.

En efterlängtat tjänst är en skolstartstjänst, som utvecklats i lär-

plattformen VKlass. Syftet med tjänsten är att göra det enklare för vårdnadshavare i samband med skolstart. I tjänsten kan du uppdatera dina kontaktuppgifter och lämna samtycken för ditt barn digitalt.

Du kan få viss e-post från kommunen till din digitala brevlåda. Den digitala brevlådan, exempelvis Kivra eller Min myndighetspost, samlar ärenden från olika myndigheter. Tjänsten är gratis och säkrare än vanlig e-post eftersom du loggar in med e-legitimation/BankID.

## Appen Mitt Skövde

En annan tjänst som blir allt mer populär är appen Mitt Skövde som bland annat presenterar öppettider och aktiviteter i Skövde kommun. Du kan även se skidspårstatus och för högstadiel elever finns tjänsten SANT.

## Support

Behöver du hjälp med att hitta rätt bland våra digitala tjänster? Kontakta vårt Kontaktcenter som finns i Stadshuset eller ring dem på 0500-49 80 00.

## Populära tjänster:

- VKlass – lärplattform för elever och vårdnadshavare
- Procapita – tjänster inom barnomsorg, till exempel schemaregistrering
- Ritningsarkivet – sök bygglovsritningar
- Anmälan – sök ditt betyg
- Anmälan – specialkost
- Intresseanmälan – vikariat inom vård och omsorg och förskola/skola
- Ansökan – skolskjuts
- Ansökan – bygglov
- Ansökan – tomtkö

## Avfallshantering

I Skövde är det Avfall & Återvinning Skaraborg, som ansvarar för sophämtning, tömning av enskilda avlopp och drift av återvinningscentraler. Har du frågor om sophämtning, kontakta vår kundtjänst.

E-post: [info@avfallskaraborg.se](mailto:info@avfallskaraborg.se)

Telefon: 0500-49 81 85

Har du frågor kring tömning av ditt enskilda avlopp, kontakta Avfall & Återvinning Skaraborgs entreprenör PR-Slamsugning. [info@pr-slamsugning.se](mailto:info@pr-slamsugning.se) Telefon: 0500-41 23 00

## Återvinningscentraler

Du kan lämna nästan alla avfallslag på någon av återvinningscentralerna.

Skövdes stora återvinningscentral Risängen, ligger mitt emot Volvo Östras fabrik (Komponentvägen). Återvinningscentralen är öppen på vardagar och lördagar.

Mindre återvinningscentraler finns på följande platser: Skultorp (begränsat antal avfallslag), Södra Ryd, Stöpen, Tidan, Timmersdala och Vårsås. De mindre centralerna har öppet tisdagar och lördagar.

Vi inför nu successivt Grönt kort på våra återvinningscentraler. Med Grönt kort har du tillgång till återvinningscentralen utanför ordinarie öppettid.

Mer information hittar du på [www.avfallskaraborg.se](http://www.avfallskaraborg.se)

## Återvinningsstationer

Runt om i kommunen finns återvinningsstationer som Förpackningsinsamlingen (FTI) ansvarar för. Läs mer om återvinningsstationer och hur du sorterar förpackningar på [www.fti.se](http://www.fti.se)

Vid frågor om återvinning av förpackningar, kontakta FTI. E-post: [kontakt@ftiab.se](mailto:kontakt@ftiab.se). Telefon: 0200-88 03 11.



## Fiber direkt in i din bostad!

Kolla dina möjligheter på  
[skovdestadsnat.se](http://skovdestadsnat.se)



SKÖVDE STADSNÄT



# Region med växtkraft

Välkommen till Skövde. Starta upp, ta dig vidare, upptäck möjligheterna och känn dig som hemma.

Skövde är en del av Skaraborg, Sveriges fjärde största arbetsmarknadsregion. Inom en radie på fem mil runt Skövde bor över 250 000 människor. Nära 12 000 personer pendlar och över 5 000 pendlar till närliggande städer varje dag. Skövdes centrala läge i Sverige gör det möjligt att hitta spännande karriärmöjligheter och bo där du vill.

Skövde har en stark position som tillväxtmiljö för innovation. Genom satsningar på internationella arenor för utbildning, forskning och utveckling har Skövde tagit en ledande internationell roll inom produktionsteknik, IT och spelutveckling. Det märks tydligt i antalet växande företag, startups och nya etableringar. Många av de personer som startat företag i Skövde

kommer direkt från Högskolan till Science Park Skövde. Här får man rätt förutsättningar för att starta, driva och utveckla företag. Visste du att flera av Nordens största Fintech bolag finns här i Skövde och att många framgångsrika spelstudios, vars spel toppar världslistorna, har vuxit fram här?

I Skövde finns också internationella arbetsgivare som Volvo Group Trucks Operations och Aurobay, CEJN AB och Parafon. Andra stora arbetsgivare är Skövde kommun, Skaraborgs Sjukhus Skövde, Högskolan i Skövde och Försvarsmakten med Skaraborgs regemente P4, Trängregementet, Markstridsskolan och Markverkstad Götaland.

Skövde växer snabbt och vi bygger runt 400 nya bostäder om året just nu. Med Skövdes absolut bästa läge växer just nu en ny hållbar stadsdel fram som kombinerar det bästa av flera världar – Skövde Science City. Stadsdelen ingår i en kreativ utvecklingszon där moderna, citynära bostäder för olika livsfaser, nya skolor och förskolor med närhet till affärer, aktiviteter, vård och service

varvas med företagslokaler och mötesplatser, för att skapa dynamik och en levande stadsdel. Här ska du kunna utbilda dig, leva, bo och arbeta samtidigt som högskolan och Science park får växa och utvecklas parallellt. Allt inramat av en genomtänkt utemiljö med härliga grönområden och gångstråk. I Skövde Science City kortar vi avstånden till det som är viktigt och förenklar livet helt enkelt. Och för dig som vill ta dig längre, ligger resecentrum bara ett stenkast bort. Med en timmes tågresa till Göteborg och två timmar till Stockholm. Närmare en perfekt utgångspunkt kommer du knappast.

#### Läs mer på:

[www.skovde.com](http://www.skovde.com)

[www.skovde.se/flyttatillskovde](http://www.skovde.se/flyttatillskovde)

## Parkering i Skövde

I Skövde centrum kan du betala parkeringsavgiften med kort och mynt vid våra parkeringsautomater eller genom sms eller app i din mobil. På varje biljettautomat finns information om hur du registrerar dig hos respektive leverantör för att betala via sms eller app.

För parkering är avgiften densamma oavsett vilket alternativ du väljer att betala med, men vid betalning via sms kan normal trafikavgift tillkomma och via app tillkommer normal kostnad för datatrafiken. Ett bra tips är att registrera ditt kontokort hos leverantören – på så vis slipper du onödiga fakturaavgifter.

#### Boendeparkering

I stadsdelarna Västermalm, Norrmalm, Södermalm och Vasastaden gäller numera boendeparkering. I vissa delar gäller parkeringsavgift men här finns inga parkeringsautomater utan betalning sker endast via mobil.

Om du är folkbokförd inom ett boendeparkeringsområde, har du möjlighet att ansöka om ett parkeringstillstånd för boende. Detta ger dig möjlighet att betala en summa i månaden och därefter får du stå på samma plats i upp till sju dygn i sträck innan du måste parkera om bilen eller betala parkeringsavgift. Det innebär också

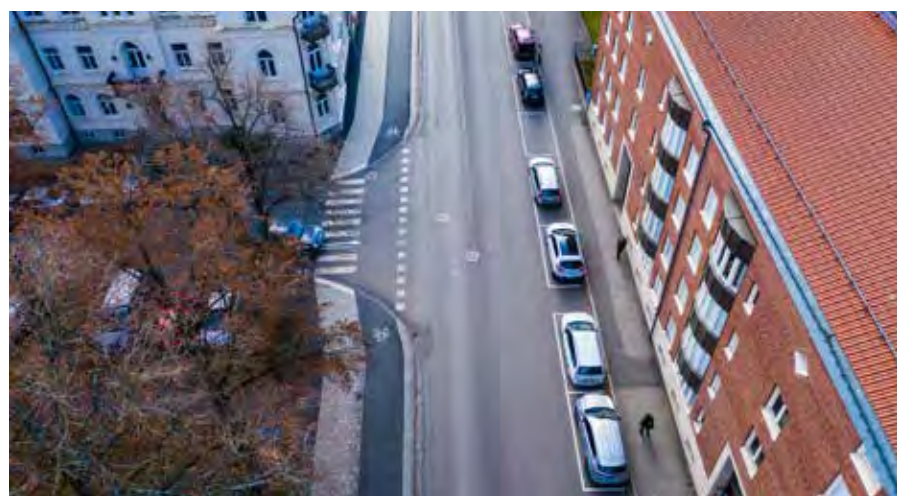
att man inte får en dedikerad parkeringsplats som alltid finns tillgänglig utan man får parkera i mån av plats.

#### Datumparkering

Östermalm är just nu den enda stadsdelen som har datumparkering. Detta gäller alla dagar kl. 04.00 – 16.00 om inte annat framgår av vägmärken eller skyltar på platsen. Datumparkering innebär att det under ojämnt datum är förbjudet att stå på sida med ojämnt husnummer, och på jämnt datum förbjudet att stå på sida med jämnt husnummer. Tänk på att vissa månader har 31 dagar. Detta innebär att det blir två dagar med ojämnt datum på rad och du behöver inte flytta bilen till andra sidan.

#### Laddplatser

Skövde kommun har flera platser där du kan ladda din elbil. På Billingen, på Sandtorget, vid Arena Skövde och i mobilitetshuset Mode. Här finns all-



tid någon plats för ditt behov oavsett om det är en snabb visit eller en längre vistelse. Laddning och parkeringsavgift betalas separat och information om hur du laddar finns på laddstolparna.

#### Mobilitetshuset Mode

I parkeringshuset/mobilitetshuset finns plats för alla och du kan parkera hur länge du vill, så länge du betalar din parkeringsavgift. I huset ryms flera biluthyrningsföretag och 30 laddstolpar finns till förfogande för elbilar. Här är det även möjligt att köpa månadskort för parkering.

#### Parkeringstillstånd för rörelsehindrad

För dig som är rörelsehindrad, och själv kör ditt

fordon eller är passagerare, finns möjlighet att ansöka om parkeringstillstånd. Detta ger dig möjlighet att parkera lite närmare ditt mål för att underlätta din vardag. För att få denna möjlighet behöver du ett intyg från din läkare som beskriver ditt rörelsehinder.

#### Cykelparkering

Om du har möjlighet att lämna bilen hemma och istället ta cykeln, finns ett parkeringsgarage på bussperrongen vid Skövde resecentrum samt flera centrala cykelställ i hela centrum.

Läs mer på [www.skovde.se/parkering](http://www.skovde.se/parkering)

# Finskt förvaltningsområde

Skövde kommun ingår i förvaltningsområdet för det finska språket. Lagen om nationella minoriteter och minoritetsspråk (SFS 2009:724) ger den sverigefinska minoriteten särskilda rättigheter i förvaltningskommunerna. Dessutom finns grundskyddet som gäller för de fem nationella minoriteterna i Sverige: judar, romer, tornedalingar, samer och sverigefinnar.

## De särskilda rättigheterna i det finska förvaltningsområdet innebär att

- enskilda har rätt att använda finska vid muntliga och skriftliga kontakter med kommunen i enskilt ärende där kommunen är beslutsfattare,
  - kommunen är skyldig att ge muntligt svar på finska samt att på begäran ge en skriftlig översättning av beslut och motivering,
  - kommunen ska verka för att det finns tillgång till personal med kunskaper i finska,
  - kommunen har särskilda skyldigheter att anordna äldre- och barnomsorg, helt eller till väsentlig del på finska om någon önskar detta.
- För mer information: [www.skovde.se/finskt](http://www.skovde.se/finskt)

## Suomen kielen hallintoalue

Skövden kunta kuuluu suomen kielen hallintoalueeseen. Kansallisia vähemmistöjä ja vähemmistökieliä koskeva laki (SFS 2009:724) antaa ruotsinsuomalaiselle kansalliselle vähemmistölle erikoisoikeudet hallintoaluekunnissa, sen perussuojan lisäksi,

joka koskee kaikkia kansallisia vähemmistöjä, joita Ruotsissa on viisi: juutalaiset, romanit, tornionlaaksolaiset, saamelaiset ja ruotsinsuomalaiset.

## Erikoisoikeudet merkitsevät sitä, että suomen kielen hallintoalueessa

- yksittäisellä henkilöllä on oikeus käyttää suomen kieltä asioidessaan suullisesti tai kirjallisesti kunnan kanssa, jos kunta on asiassa päätöksentekijä,
- kunta on velvollinen antamaan suullisen vastauksen suomen kielellä sekä vaadittaessa antamaan kirjallisen käännöksen päätöksestä ja sen perusteluista,
- kunnan tulee huolehtia siitä, että käytettävissä on suomen kielen taitoista henkilökuntaa,
- kunnalla on erityinen velvollisuus järjestää vanhusten- ja lastenhuoltoa kokonaan tai merkittävässä määrin suomen kielellä, jos joku sitä haluaa.

Lisää tietoa: [www.skovde.se/suomeksi](http://www.skovde.se/suomeksi)



90 SVENSK  
KONTO INSAMLINGS  
KONTROLL

# HÅLL SVERIGE RENT®

Skräpet finns överallt – i staden, i naturen och i havet.  
Ditt bidrag behövs för att hålla Sverige rent.

Plocka #ettskräpomdagen / Swisha till 90 02 817 / PlusGiro: 90 02 81-7

[www.hallsverigerent.se](http://www.hallsverigerent.se)



# Välkommen till oss.

Blir du sjuk, skadar dig eller behöver stöd för att leva mer aktivt och hälsosamt finns vi nära dig. Genom hela livet.

Läs mer och lista dig hos oss med BankID på [narhalsan.se](http://narhalsan.se)



**Närhälsan** Billingen vårdcentral  
Ekängsvägen 15, Skövde  
0500-44 71 20

**Närhälsan** Skövde rehabmottagning  
Badhusgatan 4, Skövde  
0500-47 83 83

**Närhälsan** Norrmalm vårdcentral  
Ekängsvägen 15, Skövde  
0500-44 71 50

**Närhälsan** Södra Ryd vårdcentral  
Timmervägen 3A, Skövde  
0500-46 65 62

**Närhälsan** Hentorp vårdcentral  
Gröna vägen 40A, Skövde  
0500-44 70 70

**Närhälsan** Tidan vårdcentral  
Tidanvägen 5A, Tidan  
0500-49 51 00



## Närhälsan

TILLSAMMANS  
BLIR VI MER

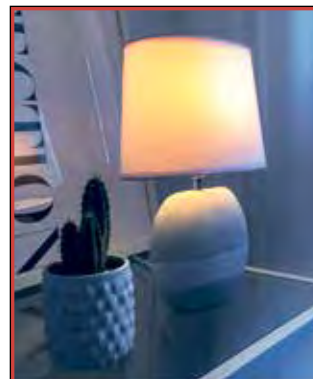


## VÄLKOMMEN TILL SVENSKA KYRKAN I SKÖVDE

I Svenska kyrkan finns det plats för dig som tror – eller tvivlar. För dig som längtar efter rättvisa och en bättre värld, som vill sjunga i kör eller ha gemenskap. Kyrkan är en plats att vara stolt över dit alla är välkomna, barn, ungdom, unga vuxna och vuxna. *Tillsammans blir vi mera!*

Vill du veta mer se vår hemsida [svenskakyrkan.se/skovde](http://svenskakyrkan.se/skovde) eller ring **0500-47 65 00**.

**Svenska kyrkan**   
I SKÖVDE



## LjusExperten®

- 600 KVADRATMETER BUTIK -

Öppettider:

Mån-Fre 10-18 • Lör-Sön 11-16

Sista augusti tom sista mars; 10-19.

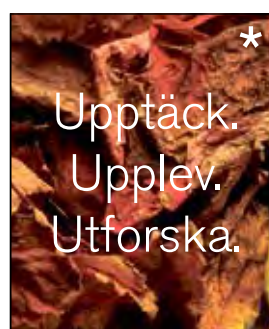
Tel 0500-489080 • [www.ljusexperten.se](http://www.ljusexperten.se)



**Bet:L**  
Med hus - dit till - vårt hus

**DIN KYRKA I SKÖVDE est. 1912**  
GUDSTJÄNST SÖNDAGAR 11:00

[www.betl.se](http://www.betl.se)



Upptäck.  
Upplev.  
Utforska.

**Storslagen natur. Smultronställen.**  
Livet runt omkring oss. Hjälp till  
att bevara vår natur och miljö för  
framtida generationer.

Bli medlem i Svenska Naturskydds-  
föreningen eller stöd vårt arbete  
med en gåva. För privatpersoner  
finns flera olika stödformer och som  
företag kan ni bli Företagsfadder.

Läs mer på [www.snf.se](http://www.snf.se)



Svenska Naturskyddsföreningen

# ALLEMANSRÄTTEN MEDFÖR OCKSÅ SKYLDIGHETER

Den underbara svenska naturen står öppen för oss alla – att njuta av dofter, fågelsång, blommande ängar och skogens tysta ro. Men! Vi får inte skada växter, störa djur eller förstöra andras egendom. Var vaksam mot naturen och visa hänsyn mot människor och djur.

Du får gå, jogga, cykla, rida och åka skidor över annans mark – men inte över tomt, plantering och växande gröda. Håll avstånd till boningshus. Du som rider måste vara särskilt försiktig så att du inte skadar marken.

Om du passerar genom betesmark måste Du stänga grinden efter dig. Du får inte störa djuren och inte skada stängsel.

Du får tälta i markerna. Men du måste ha lov för att tälta nära boningshus, i grupp eller flera dygn på samma plats.

Bilar, mc, mopeder och andra motorfordon är förbjudna i terrängen. Du får parkera ditt fordon och ställa husvagnen direkt intill vägen om du inte hindrar trafiken eller dem som arbetar i skog och mark.

Du får förtöja båten, gå iland och bada vid annans strand utom i närheten av boningshus eller där landstigningsförbud gäller.

Lämna djurens bon och ungar i fred. Håll alltid hunden under noggrann uppsikt. Håll hunden kopplad 1/3 till 20/8.

Fiska med spö och liknande kan du göra fritt vid kusterna och i landets fem största sjöar. I övrigt vatten krävs tillstånd. Stör inte yrkesfisket. Kasta aldrig fiskelinor och krokar utomhus – det kan bli dödsfallor för djuren.

Du får inte fälla träd och buskar. Det är också förbjudet att bryta kvistar och grenar, att ta bark och näver eller skada växande träd på annat sätt.

Att skräpa ned är förbjudet. Både djur och människor kan skadas av krossat glas, rostiga burkar, m m. Lämna din rast-plats så som du själv skulle vilja finna den.

Om det är minsta risk för brand får du inte elda – du kan bli skadestånds-skyldig om elden sprider sig. Släck mycket noga. Elda aldrig på klippor – de spricker och får obotliga sår.

**INTE STÖRA – INTE FÖRSTÖRA**  
— det är huvudregeln för oss som är gäster i naturen.



**NATURVÅRDSVERKET**

# Professionell telefonpassning

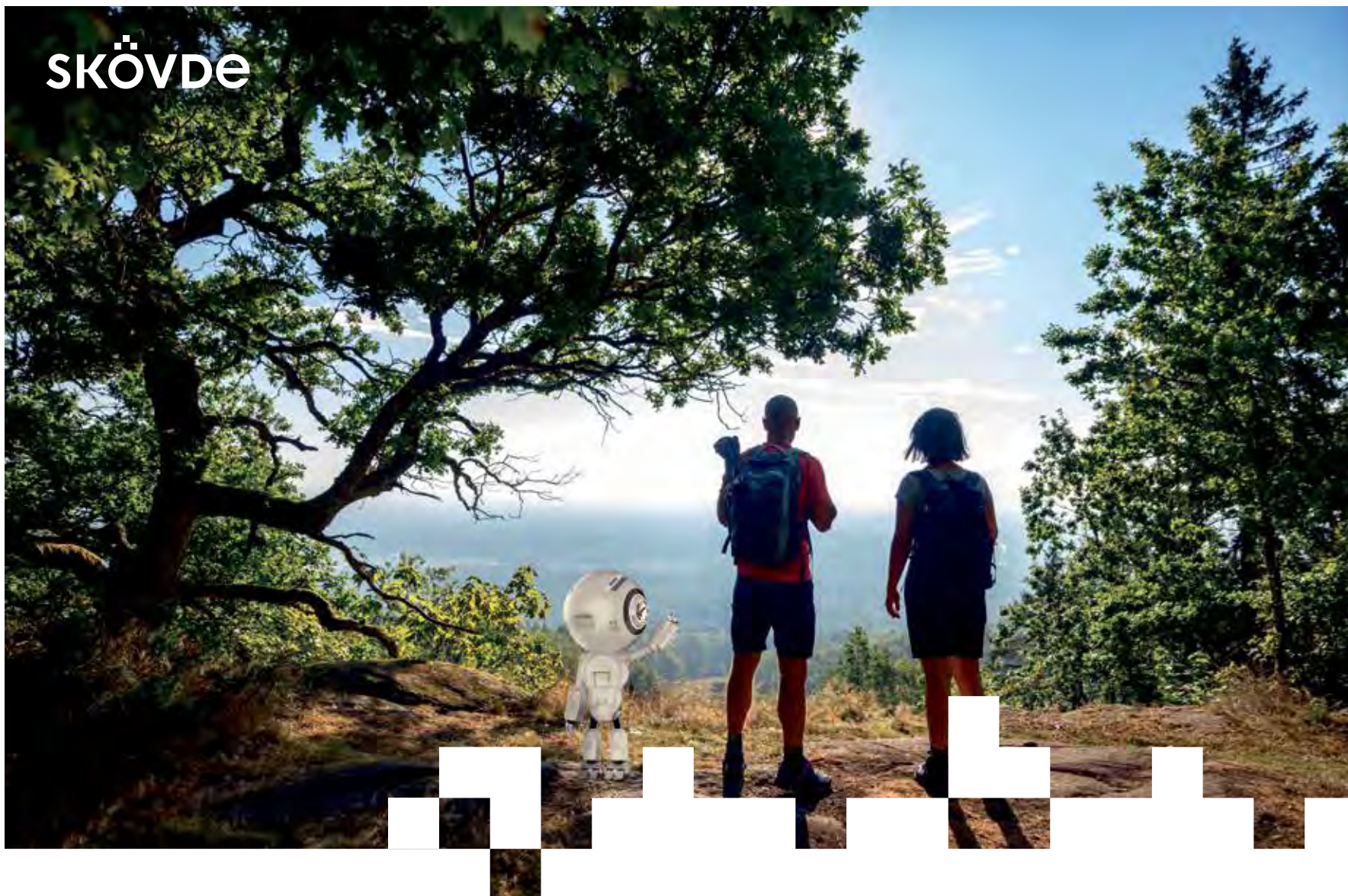
Prova oss under tre  
månader utan  
bindningstid och  
fasta avgifter.

**033-700 71 00**  
[www.diatel.se](http://www.diatel.se)



DIAGONAL TELEFONPASSNING  
Box 55157, SE-504 04 Borås

SKÖVDE



# Redo att utmana spelreglerna?

I Skövde, tänker du? I en av Sveriges centrum för världsledande industrier, fintech och spelutveckling, säger vi.

Skövde är staden som lockar globala företag, internationella talanger, forskare, studenter och människor som vill bidra till förnyelse och nytänkande. Med tanke på att Skövde har varit en viktig mötesplats i flera hundra år så är det kanske inte så konstigt.

Faktum är att flera av Nordens största fintech-bolag finns i just Skövde. Samtidigt har spelutveckling blivit en av Skövdes styrkor och många kända aktörer inom spelvärlden har vuxit fram här. Med våra unika utbildningar på Högskolan i Skövde, internationella innovationsarenor, Sveriges försvarsmakt representerad med två regementen, Skaraborgs sjukhus och många kreativa företag och startups är detta staden som inte nöjer sig med något annat än att ligga i framkant. Och det finns plats för många fler.

Skövde är en öppen och välkomnande stad och som en viktig del av Skaraborg tillhör vi Sveriges fjärde största arbetsmarknad. Det gör att vi växer snabbt. För att lyckas så har vi alltid intressanta projekt på gång för staden. Vi fokuserar på våra arenor för innovation och forskning, ser till att vi ger både gamla och nya invånare och företag en god service. Vi bygger även nya moderna och hållbara stadsdelar med olika bostadsformer så att du kan växa med oss.

Vi älskar att vara uppkopplade mot omvärlden och i ständig rörelse. Med vårt centrala läge i Sverige finns snabba och hållbara förbindelser till storstäderna.

Viljan att utforska och uppleva genomsyrar även fritiden i Skövde. Du behöver inte ta dig särskilt långt för att kunna njuta av friluftsliv, idrott, kultur, evenemang och matupplevelser för i Skövde är det löjligt nära till både naturen och stadskärnan. En av många fördelar med en mellanstor stad mitt i ett storslaget landskap.

Och möjligheterna är många. Berget Billingen, ett unikt friluftsområde och en populär och växande besöksdestination. Föreningsliv och stadskärnan i kombination med vår rika kulturbygd och många vackra omgivningar. Allt möjliggör en aktiv fritid och en härlig livsmiljö som är svårslagen.

Likt en spelplan är Skövde fullt av möjligheter för den som vill. Här kan du skapa kontakter, upptäcka nya platser, tillsammans ta er vidare, utmana dig själv eller bara njuta av det som är. Så, vad tänker du göra?

*Välkommen till Skövde!*