



SKÖVDE
STADSHUS AB

En del av
Skövde kommun

Årsredovisning
och
Koncernredovisning
för
Skövde Stadshus AB

556800-1498

Räkenskapsåret

2023

Styrelsen och verkställande direktören för Skövde Stadshus AB avger följande årsredovisning och koncernredovisning för räkenskapsåret 2023.

Förvaltningsberättelse

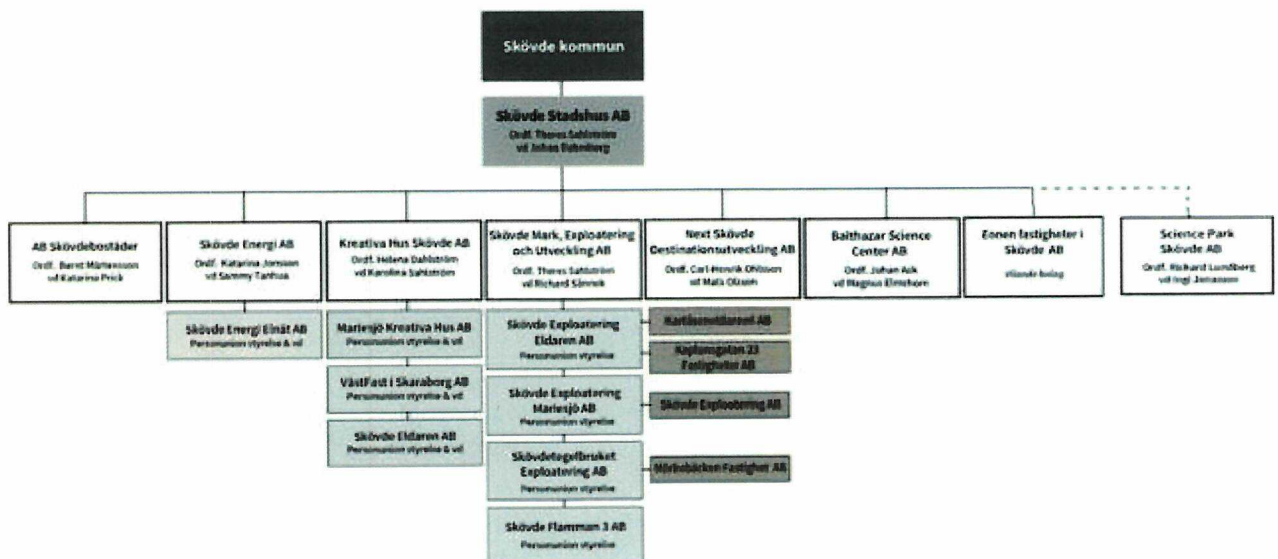
Information om verksamheten

Skövde Stadshus AB ägs till 100 procent av Skövde kommun. Bolaget bildades genom beslut av kommunfullmäktige i september 2010 och är moderbolag i den koncern som bildades i december 2010.

Skövde Stadshus AB är moderbolag och äger åtta bolag varav ett bolag är vilande. Av dessa bolag ägs AB Skövdebostäder, Skövde Energi AB, Kreativa Hus Skövde AB, Skövde Mark, Exploatering och Utveckling AB, Next Skövde Destinationsutveckling AB, Balthazar Science Center AB och Eonen Fastigheter AB (vilande) till 100 procent. Science Park Skövde AB ägs till 49 procent (Intressebolag).

Tre av dotterbolagen äger i sin tur bolag. Skövde Energi AB äger Skövde Energi Elnät AB. Kreativa Hus Skövde AB äger tre bolag: Mariesjö Kreativa Hus AB, Västfast i Skaraborg AB och Skövde Eldaren AB.

Skövde Mark, Exploatering och Utveckling AB, vars styrelse är i personunion med alla dess dotterbolag och dotterdotterbolag, äger fyra bolag: Skövde Exploatering Eldaren AB, Skövde Exploatering Mariesjö AB, Skövdetegelbruket Exploatering AB och Skövde Flamman 3 AB. Tre av dotterdotterbolagen äger i sin tur bolag. Skövde Exploatering Eldaren AB äger Kartåseneldaren6 AB och Kaplansgatan 23 Fastigheter AB. Skövde Exploatering Mariesjö AB äger Skövde Exploatering AB. Skövdetegelbruket Exploatering AB äger Mörkebäcken Fastigheter AB.



h