

## SKRIVELSE

Datum: 2025-02-27

Diarienummer: PLAN.2024.8

Handläggare: Joakim Andén

## KUNGÖRELSE

### PLANSAMRÅD

Ett förslag till Detaljplan för Käpplunda gård, Skövde stad, Skövde kommun, finns utställd för samråd.

Planområdet är beläget i stadsdelen Käpplunda, ca 1 km från Skövde centrum och gränsar till Vadsbovägen i sydöst, Ekängsvägen i sydväst och stadsdelen Havstena och Käpplundasjön i norr.

Detaljplanens syfte är att möjliggöra för daglig verksamhet, LSS-bostäder, bostäder och kontor samt möjliggöra effektivt nyttjande av centralt belägen mark med goda kommunikationsmöjligheter. Gestaltningen av bebyggelse och utemiljö ska ta hänsyn till platsens förutsättningar och centrala läge i Skövde.

Detaljplanen syftar även till att möjliggöra en trafiksäkrare korsning mellan Ekängsvägen och Havstenavägen.

Planförslaget är förenligt med ÖP 2040, Skövde kommuns översiktsplan.

### **Detaljplanen finns utställd för samråd fr.o.m. 2025-03-04 t.o.m. 2025-03-25**

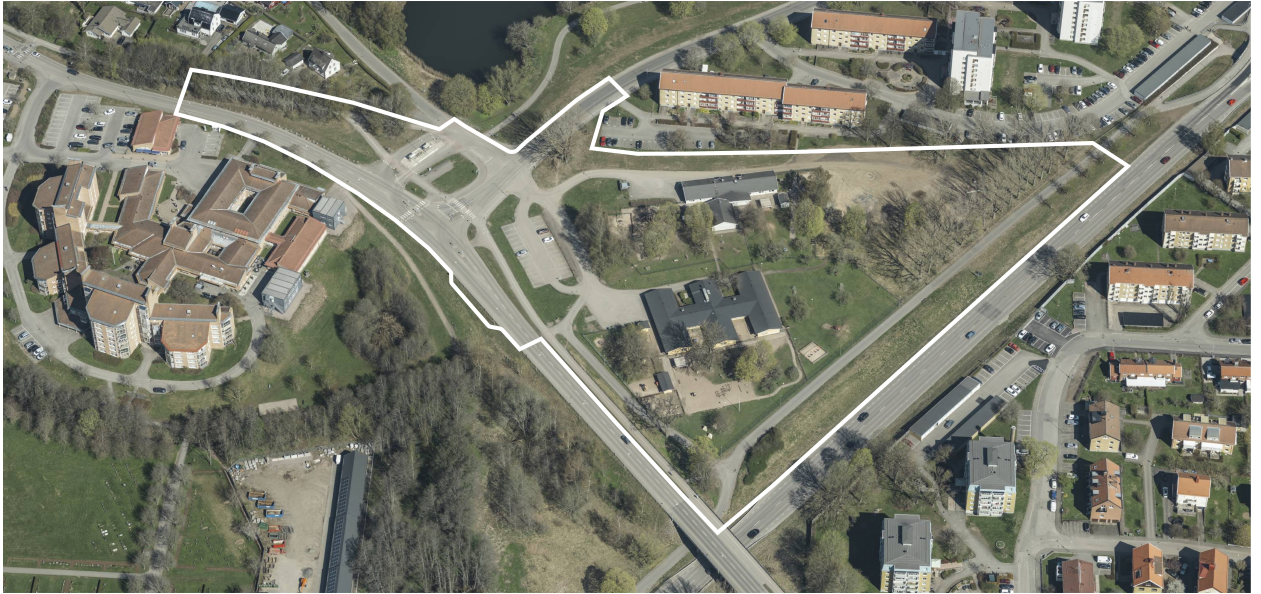
Detaljplaneförslaget finns tillgängligt hos Kontaktcenter i Stadshusets entréplan, Fredsgatan 4, under stadshusets öppettider eller enligt överenskommelse per telefon 0500 – 49 80 78.

Under samrådstiden ovan kommer planförslaget även att finnas tillgängligt på Skövde kommuns hemsida [www.skovde.se/detaljplaner](http://www.skovde.se/detaljplaner)

Ett **öppet samrådsmöte** där förslaget till detaljplan presenteras hålls onsdagen den 12 mars kl 18:00 på Käpplunda förskola, Ekängsvägen 16.

Den som har synpunkter på detaljplanen har möjligheter att framföra dessa skriftligen till sektor samhällsbyggnad, planenheten, 541 83 Skövde, eller via e-post [samhallsbyggnad@skovde.se](mailto:samhallsbyggnad@skovde.se) **senast 2025-03-25**. Märk ert yttrande med **PLAN.2024.8**.

## KOMMUNSTYRELSEN



*Illustration över planområdet.*