

Skövde Kommun

Sektor samhällsbyggnad

Ingemar Frid

Planarkitekt

Mejl: Ingemar.Frid@skovde.se

Kv. Eldaren – Förtydligande kring tillskottsbelastning

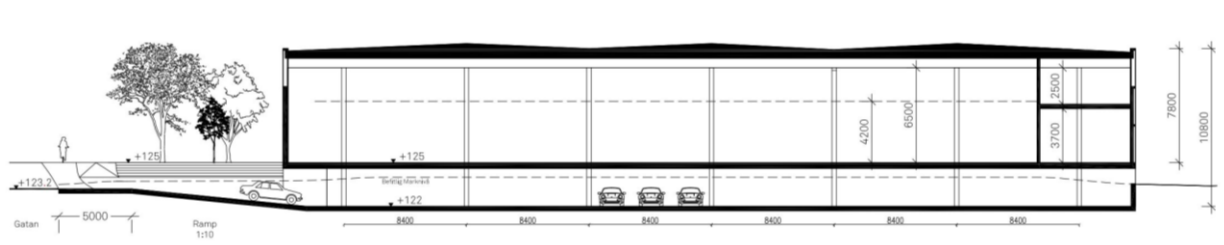
Med anledning av att frågeställningar kring föreslagen planbestämmelse har uppkommit från Länsstyrelsen, förtydligas här innebörden av den av Bohusgeo föreslagna bestämmelsen. Bohusgeo föreslår i sin PM daterad 2023-10-25 att en planbestämmelse om en maximal tillskottsbelastning inom södra delen av planområdet införs med avseende på släntstabiliteten. I Figur 1 nedan redovisas ett urklipp från Geoteknik-PM.

Släntstabiliteten bedöms under nuvarande förhållanden vara tillfredsställande. En planbestämmelse om att en maximal tillskottslast av 25 kPa får påföras inom den södra delen av fastighet Skövde Mariesjö 10 bör införas. Planbestämmelsen införs enbart med avseende på släntstabiliteten.

Figur 1: Urklipp från geotekniskt PM.

För att förtydliga vad en tillskottsbelastning av 25 kPa innebär kan detta till exempel likställas med belastningen från en byggnad med 2,5 våningsplan eller en byggnad med 1,5 våningsplan samt 0,5 m uppfyllnad eller enbart uppfyllnad av marken med ca 1.25 meter.

Den nu föreslagna byggnationen framgår i sektion av figur 2 nedan.



Figur 2: Sektion över föreslagen byggnation.

Som framgår av figur 2 innebär föreslagen byggnation i huvudsak ett våningsplan med mindre delar i två plan (samt garage under mark vilket inte medför någon tillskottsbelastning). Med ledning av detta och med ovanstående resonemang bedöms föreslagen byggnation inte överskrida de 25 kPa som anges som en övre gräns för tillskottsbelastning enligt geotekniskt PM.

Bohusgeo AB

2024-07-01

Daniel Lindberg