



EXEMPELRITNINGAR FÖR SOLCELLER

Vilka handlingar krävs när jag söker bygglov?

För att handläggningen av ditt bygglov ska gå snabbt och smidigt är det viktigt att ritningarna innehåller rätt information från början!

Följande handlingar ska lämnas in för ansökan om solceller

- Ansökningsblankett (ifylld och underskriven)
- Situationsplan, skala 1:200/1:400/1:500
- Fasadritningar, skala 1:100

Gemensamt för alla ritningar är att de:

- Ritas i skala 1:100 (ej situationsplan)
- Innehåller information om vad som finns på ritningen, skala, skalstock samt nuvarande fastighetsbeteckning
- Gärna ha ett ritningsnummer och datum så att olika versioner kan skiljas från varandra

Alla ritningar ska vara fackmannamässigt utförda, skalenliga, tydliga och lättlästa på vit olinjerat papper, helst i A3-format nedvikt till A4. Om ritningarna är större än A3-format ska samtliga ritningar minskas till A3-format.

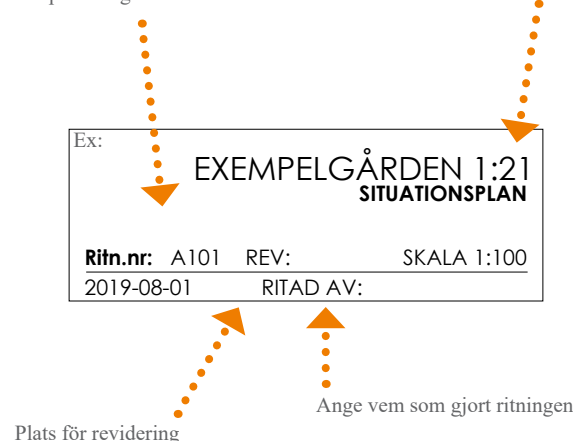
Alla handlingar får med fördel lämnas in digitalt

Mer information om hur ansökningshandlingarna ska se ut hittar du i våra ritningsexempel.

Informationen samlas i ett rithuvud:

Datum och ritningsnummer underlättar hanteringen av ansökan vid ändringar och kompletteringar.

Ange alltid gällande fastighetsbeteckning, vad ritningen föreställer och i vilken skala den är ritad.



Vilka bestämmelser gäller?

Enligt plan och bygglagen ska bebyggelsen anpassas stads- och landskapsbilden, vara estetiskt tilltalande, trafiksäker och inte medföra betydande olägenheter för grannar.

I varje kommun finns detaljplaner och områdesbestämmelser som reglerar hur och var man får bygga i olika områden. Det kan också finnas bestämmelser om färgsättning, kulturhistorisk hänsyn, förändring av markens nivå och förbud mot trädfällning mm. i detaljplanen.

Ansökan?

På kommunens hemsida finns blanketter för bygglovsansökan samt beställning av karta. Där kan du även hitta mer information om bygglovsprocessen.

Bygglovshandlingar skickas in till Sektor samhällsbyggnad med post eller lämnas in digitalt via hemsidan.

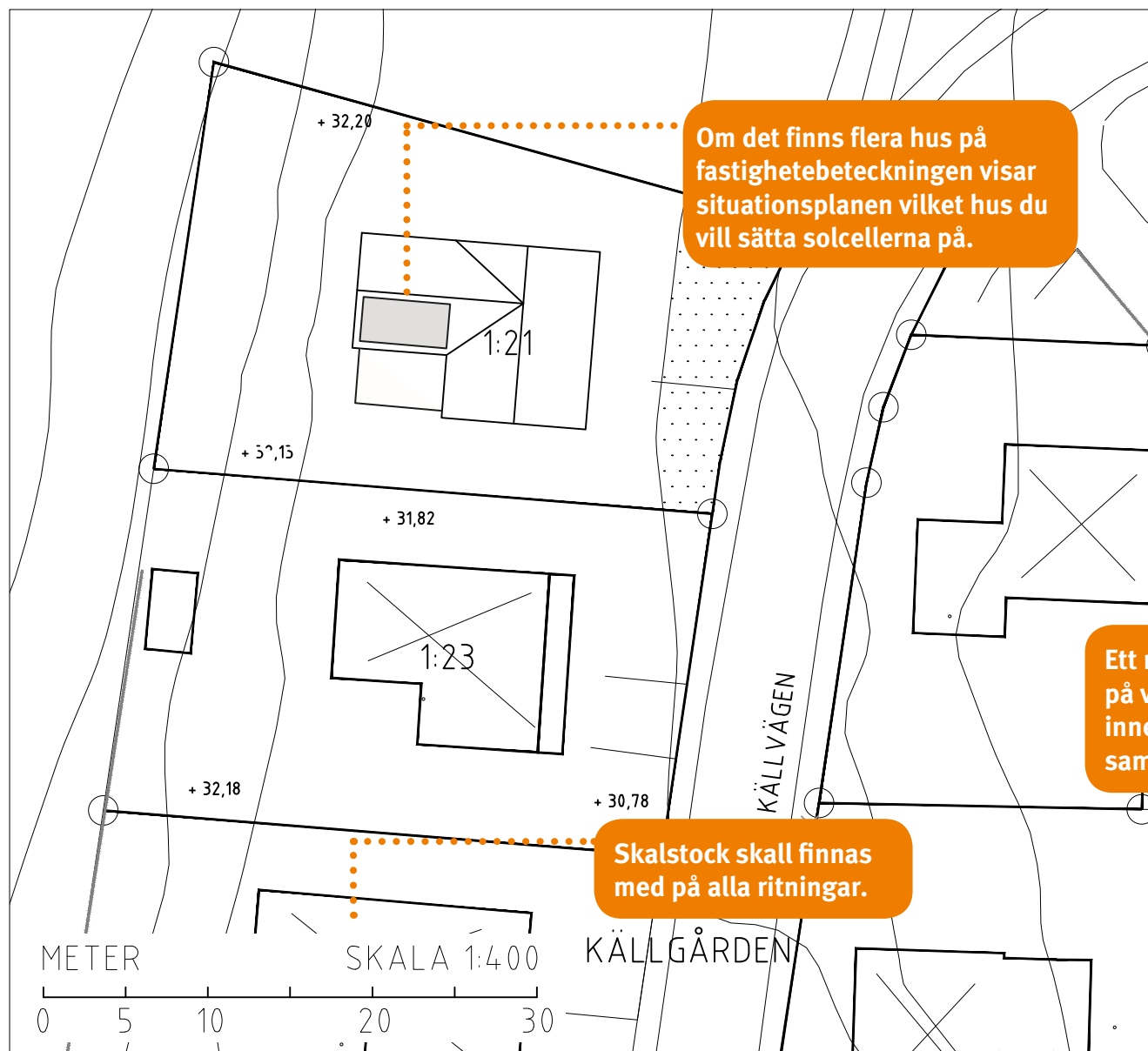
Via hemsidan kan man även söka bygglov via e-legitimation

www.skovde.se

Kontakta Sektor samhällsbyggnad för aktuell information om vad som gäller för specifik fastighet eller om du har frågor.



Situationsplan?



Om det finns flera hus på fastighetebeteckningen visar situationsplanen vilket hus du vill sätta solcellerna på.

Ett rithuvud ska finnas med på varje ritning och ska bl.a innehålla fastighetsbeteckning samt vad ritningen föreställer.

Skalstock skall finnas med på alla ritningar.

Situationsplan är en översiktskarta, den visar hus, områdesgränser, tomtgränser, höjder, vägar mm. Här ritar du in och måttsetter solcellerna på taket.

Det viktigaste är att du utgår från en skalenlig karta med alla befintliga byggnader inmätta en sk. primärkarta.

På skövde kommuns hemsida kan du ladda ner ett kartunderlag. Ofta räcker det med en sådan karta. Ibland behöver man utgå ifrån en bättre karta. I så fall kan du betälla en så kallad nybyggnadskarta.

Vill du beställa en nybyggnadskarta kan du göra det via e-legitimation på Skövdes hemsida.

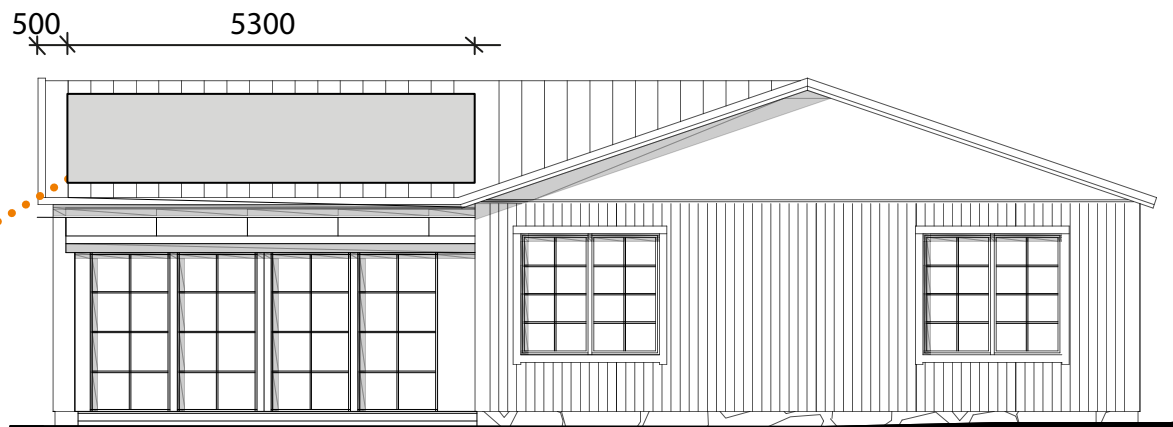
EXEMPELGÅRDEN 1:21
SITUATIONSPLAN, SOLCELLER

Ritn.nr: A101 REV: SKALA 1:400
2019-08-01 RITAD AV: Person P

Fasadritningar

Solcellerna ska redovisas både från det berörda takfallet. På ritning syns solcelleran från sidan också.

Solcellernas utbredning visas på taket

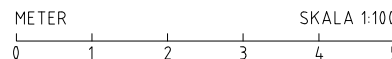


FASAD MOT SÖDER SKALA 1:100



Solcellerans höjd syns på gavelfasaden

FASAD MOT VÄSTER SKALA 1:100



EXEMPELGÅRDEN 1:21
FASADER SÖDER OCH VÄSTER, SOLCELLER

Ritn.nr: A103 REV: SKALA 1:100
2012-08-01 RITAD AV: Person P



SKÖVDE