

Ritningsexempel:

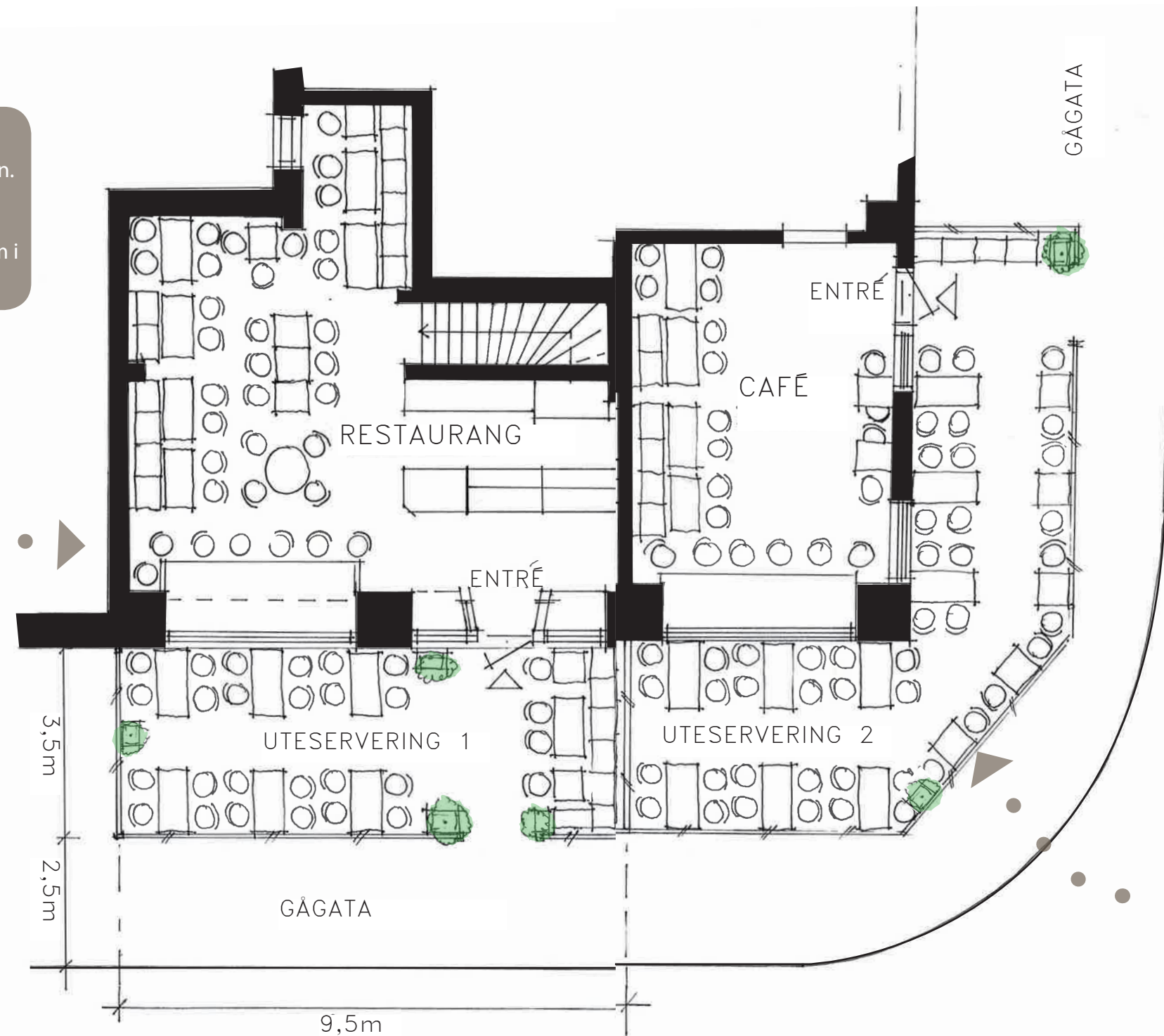
1

Utgå från en befintlig ritning av restaurangen eller planritning från kommunen. Ritningen ska vara fackmannamässigt utförd och i skala 1:100. (Skala 1:100 innebär att 1cm på kartan motsvarar 1m i verkligheten)

2

Det är viktigt att du redovisar storleken på din uteservering genom att markera (måtsätta) bredd och längd. Du ska även redovisa avståndet till gatan. (Avståndet ska vara minst 1,7m så att det finns gott om utrymme för passerande gångtrafikanter.)

* Kartunderlag kan du beställa på Samhällsbyggnadsförvaltningens kart- och mätavdelning. Det kan finnas planritningar i vårt digitala ritningsarkiv: <http://www.skovde.se/Bygga-bo--miljo/Bygglov--Byggregler/Arkivservice/>
Alla ritningar ska vara fackmannamässigt utförda samt vara i skala 1:100 (1:200)



PLANRITNING UTESERVERING

0 1 2 3 4 5 m
SKALA 1:100

RESTAURANGGATAN

TIPS!

Undvik att skärma av din uteservering för mycket, den ska vara öppen och tillgänglig. Jobba med planteringskrukor och grönska som avskärmning och/eller för att visa en tydligt markerad entré.

3

Rita in din uteservering med staket, möbler och planteringskrukor. Använd dig av symboler likt de som finns på denna ritning. Möblering ska även vara i skala för att visa på tillgänglighet och framkomlighet. Kom ihåg att alla möbler, plantering, skyltar mm, ska rymmas inom avgränsningen.



FASTIGHET 1:2

UTESERVERING
RESTAURANG X

Adress #
Org. nr#
PLANRITNING SKALA 1:100
SKALA 1:100 A3 RITAD AV