

Kommunalt vatten och avlopp

Böja

Stormöte 2017-10-18, Böja byggdegård

Mötes ordningen

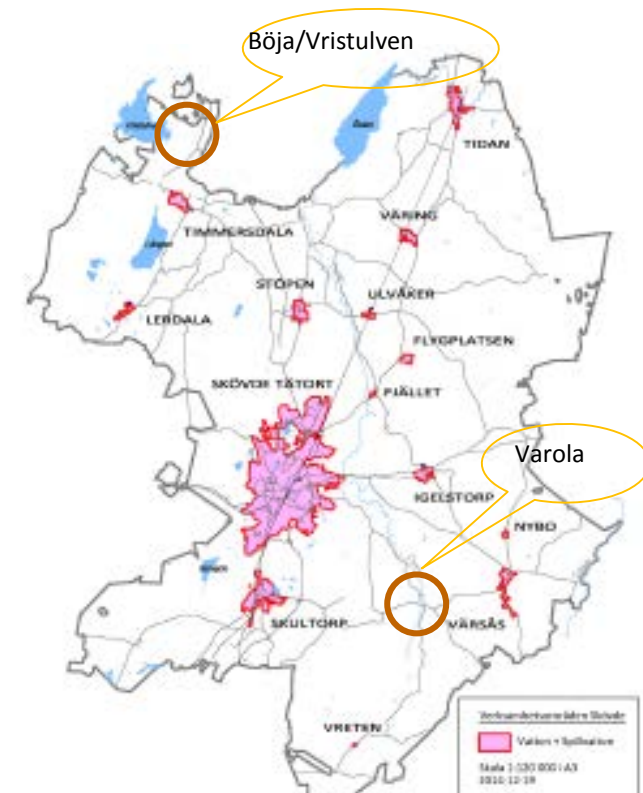


- **Introduktion – Annika Holmén**
- **Information – Jenny Järnmark**
- **MÖS Miljösamverkan Östra Skaraborg – Lena Gustafsson**
- **Frågor!**
 - Paus med fika
- **Prata och ställ dina frågor till representanter från Skövde kommun!**

Skövde VA



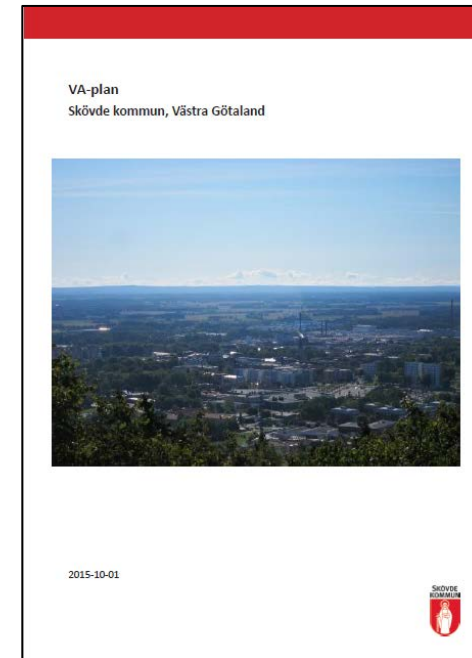
- Skövde VA och Skövde kommun
Vad gör vi?



Kommunalt vatten och avlopp



- **VA-planen december 2015**
 - 8 områden däribland Böja
- **Beslut om verksamhetsområde mars 2017**



Innanför verksamhetsområde



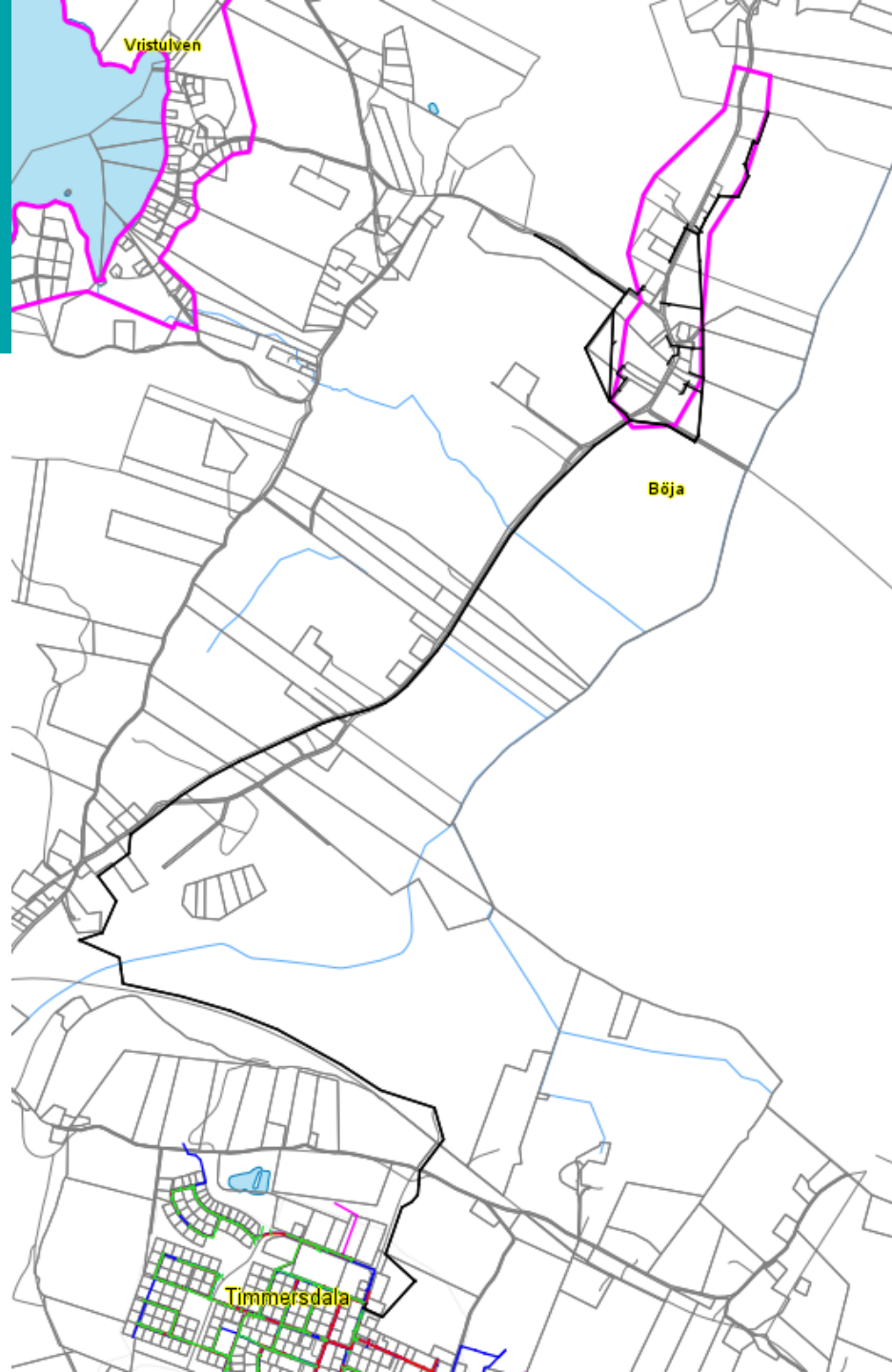
SKÖVDE

- **Vad innebär det?**
- **Vatten- och avloppsanslutning**
 - Inget dag- och dränvatten på spillvatten
- **Anslutningen**
 - Taxa
 - Vattenmätare



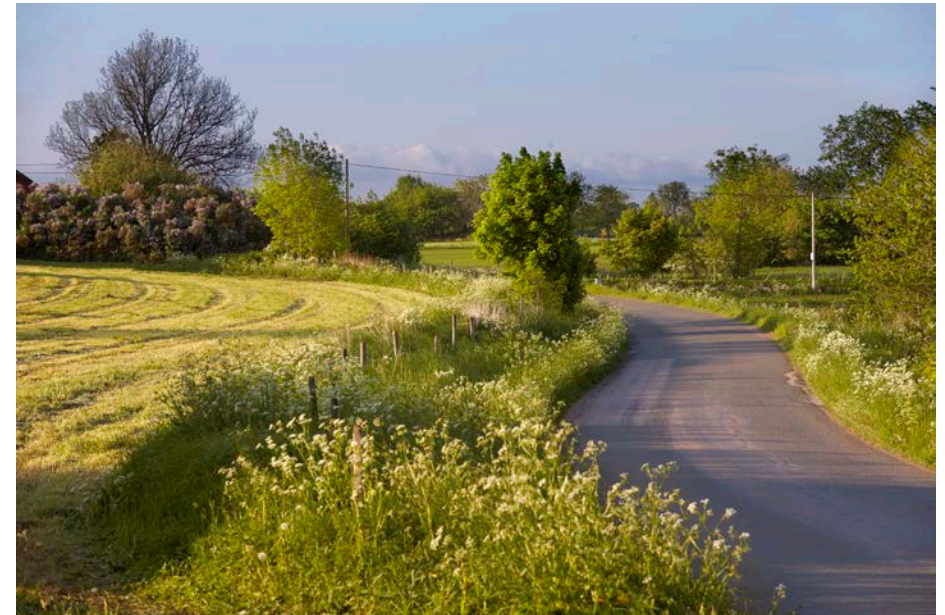
Ledningsnät

- Från Timmersdala Till Böja
- Vidare till Vristulven
 - Förstudie juni 2018



Ledningsnät

- **Markavtal**
 - Skövde kommuns markförhandlare
 - Markavtal som underlag till ledningsrätt
- **Skador som uppkommer under arbetet?**
 - Hushållningssällskapet (Skördebortfall, drän, skog osv.)



Utanför verksamhetsområde



- **Möjlighet till Vatten- och avloppsanslutning**
 - Avtalskund
 - Inget dag- och dränvatten på spillvatten
- **Gå samman i gemensamhetsanläggningar**
- **Anslutningen – Taxa och vattenmätning**
- **Kontakta Skövde VA**



Preliminär tidsplan



- Detaljprojektering klar våren 2018
- Byggstart Hösten 2018 – Klart hösten 2019

START



Att ansluta



SKÖVDE

- **Servisanmälan, anmälan, gemensamhetsanläggningar, kontrollplaner, situationsplaner osv.**
- **Närvarande idag!**

Skövde VA kontakt



- Går alltid att ringa Kontaktcenter 0500-498000
- Projektledare är Jenny Järnmark

mejl: jenny.jarnmark@skovde.se
telefon: 0500-498044